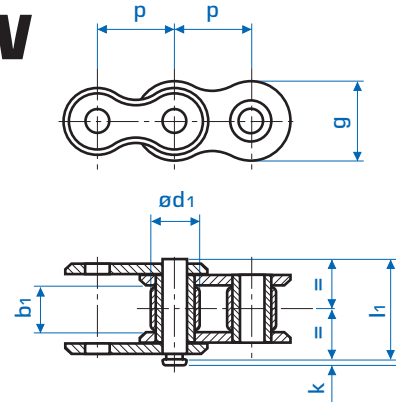


# Rollenketten nach DIN

## Roller chains to DIN

**DIN-Simplex**  
**DIN 8187-ISO/R 606**  
 and works standard

DIN-Simplex  
 DIN 8187-ISO/R 606  
 und Werksnorm



ISO-No.	p x b <sub>1</sub>		d <sub>1</sub>	l <sub>max</sub>	k <sub>max</sub>	g <sub>max</sub>	[kN <sub>min</sub> ]*	[kg/m]	Bestell Nr.	Kette	Verschl. Glied	Part No.	
	[inch]	[mm]										Gekr. Cranked link	Glieder doppelt double
04-1		6,0 x 2,8	4,0	7,4	2,9	5,00	3,0	0,12	300-061-000	-001		-071	
05B-1		8,0 x 3,0	5,0	8,6	3,1	7,11	5,0	0,18	300-081-000	-001		-071	
06B-1	3/8 x 7/32	9,525 x 5,72	6,35	13,5	3,3	8,26	9,0	0,41	300-101-000	-001	-041	-071	
081-1	1/2 x 1/8	12,7 x 3,3	7,75	10,2	1,5	9,91	8,2	0,28	300-211-000	-001	-041	-071	
	1/2 x 3/16	12,7 x 4,88	7,75	12,9	1,5	10,30	8,2	0,33	300-231-000	-001	-041	-071	
	1/2 x 3/16	12,7 x 4,88	7,75	14,8	1,5	11,15	12,0	0,59	300-231-100	-101	-141	-171	
	1/2 x 1/4	12,7 x 6,4	7,75	15,1	2,0	11,10	16,0	0,53	300-241-000	-001	-041	-071	
	1/2 x 1/4	12,7 x 6,4	8,51	15,4	1,5	12,50	18,2	0,67	300-221-000	-001	-041	-071	
08 B-1	1/2 x 5/16	12,7 x 7,75	8,51	17,0	3,9	11,81	18,0	0,70	300-201-000	-001	-041	-071	
10 B-1	5/8 x 3/8	15,875 x 9,65	10,16	19,6	4,1	14,73	22,4	0,95	300-301-000	-001	-041	-071	
12 B-1	3/4 x 7/16	19,05 x 11,68	12,07	22,7	4,6	16,13	29,0	1,25	300-401-000	-001	-041	-071	
	3/4 x 7/16	19,05 x 11,68	12,07	24,9	3,6	18,00	40,0	1,45	300-401-100	-101	-141	-171	
16 B-1	1 x 17	25,4 x 17,02	15,88	36,1	5,4	21,08	60,0	2,70	300-501-000	-001	-041	-071	
20 B-1	1 1/4 x 3/4	31,75 x 19,56	19,05	43,2	6,1	26,42	95,0	3,60	300-601-000	-001	-041		
24 B-1	1 1/2 x 1	38,1 x 25,4	25,4	53,4	6,6	33,40	160,0	6,70	300-701-000	-001	-041		
28 B-1	1 3/4 x 31	44,45 x 30,99	27,94	65,1	7,4	37,08	200,0	8,30	300-751-000	-001	-041		
32 B-1	2 x 31	50,8 x 30,99	29,21	67,4	7,9	42,29	250,0	10,5	300-801-000	-001	-041		
40 B-1	2 1/2 x 1 1/2	63,5 x 38,1	39,37	82,6	10,2	52,96	355,0	16,0	300-851-000	-001	-041		
48 B-1	3 x 1 3/4	76,2 x 45,72	48,26	99,1	10,5	63,88	560,0	25,0	300-901-000	-001	-041		

[kN<sub>min</sub>] \*: Bruchkraft/**Breaking Load**

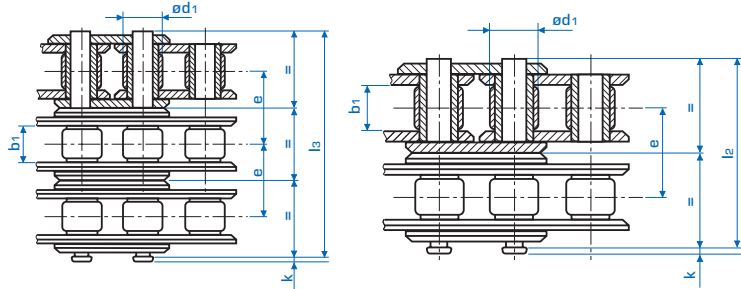
\* [kg/m]: Gewicht per Meter/**weight per meter**

# Rollenketten nach DIN

## Roller chains to DIN

**DIN-Duplex**  
 DIN 8187-ISO/R 606

DIN-Duplex  
 DIN 8187-ISO/R 606



ISO-No.	p x b <sub>1</sub>		d <sub>1</sub>	l <sub>max</sub>	k <sub>max</sub>	g <sub>max</sub>	[kN <sub>min</sub> ]* [kg/m]		Bestell Nr.		Part No.	
	[inch]	[mm]							Kette	Verschl. Glied	Gekr. Glieder	Part No.
									link	single	double	
05 B-2		8,0 x 3,0	5,0	14,3	3,1	7,11	7,5	0,36	300-082-000	-001		-071
06 B-2	3/8 x 7/32	9,525 x 5,72	6,35	23,8	3,3	8,26	16,0	0,78	300-102-000	-001	-041	-071
08 B-2	1/2 x 5/16	12,7 x 7,75	8,51	31,0	3,9	11,81	32,0	1,35	300-202-000	-001	-041	-071
10 B-2	5/8 x 3/8	15,875 x 9,65	10,16	36,2	4,1	14,73	40,0	1,85	300-302-000	-001	-041	-071
12 B-2	3/4 x 7/16	19,05 x 11,68	12,07	42,2	4,6	16,13	53,0	2,50	300-402-000	-001	-041	-071
16 B-2	1 x 17	25,4 x 17,02	15,88	68,0	5,4	21,08	106,0	5,40	300-502-000	-001	-041	-071
20 B-2	1 1/4 x 3/4	31,75 x 19,56	19,05	79,7	6,1	26,42	170,0	7,20	300-602-000	-001	-041	
24 B-2	1 1/2 x 1	38,1 x 25,4	25,4	101,8	6,6	33,40	280,0	13,5	300-702-000	-001	-041	
28 B-2	1 3/4 x 31	44,45 x 30,99	27,94	124,7	7,4	37,08	360,0	16,6	300-752-000	-001	-041	
32 B-2	2 x 31	50,8 x 30,99	29,21	126,0	7,9	42,29	450,0	21,0	300-802-000	-001	-041	
40 B-2	2 1/2 x 1 1/2	63,5 x 38,1	39,37	154,9	10,2	52,96	630,0	32,0	300-852-000	-001	-041	
48 B-2	3 x 1 3/4	76,2 x 45,72	48,26	190,4	10,5	63,88	1000,0	50,0	300-902-000	-001	-041	

**DIN-Triplex**  
 DIN 8187-ISO/R 606

DIN-Triplex  
 DIN 8187-ISO/R 606

ISO-No.	p x b <sub>1</sub>		d <sub>1</sub>	l <sub>max</sub>	k <sub>max</sub>	g <sub>max</sub>	[kN <sub>min</sub> ]* [kg/m]		Bestell Nr.		Part No.	
	[inch]	[mm]							Kette	Verschl. Glied	Gekr. Glieder	Part No.
									link	single	double	
06 B-3	3/8 x 7/32	9,525 x 5,72	6,35	34,0	3,3	8,26	23,6	1,2	300-103-000	-001	-041	-071
08 B-3	1/2 x 5/16	12,7 x 7,75	8,51	44,9	3,9	11,81	47,5	2,0	300-203-000	-001	-041	-071
10 B-3	5/8 x 3/8	15,875 x 9,65	10,16	52,8	4,1	14,73	60,0	2,8	300-303-000	-001	-041	-071
12 B-3	3/4 x 7/16	19,05 x 11,68	12,07	61,7	4,6	16,13	80,0	3,8	300-403-000	-001	-041	-071
16 B-3	1 x 17	25,4 x 17,02	15,88	99,9	5,4	21,08	160,0	8,0	300-503-000	-001	-041	-071
20 B-3	1 1/4 x 3/4	31,75 x 19,56	19,05	116,1	6,1	26,42	250,0	11,0	300-603-000	-001	-041	
24 B-3	1 1/2 x 1	38,1 x 25,4	25,4	150,2	6,6	33,40	425,0	21,0	300-703-000	-001	-041	
28 B-3	1 3/4 x 31	44,45 x 30,99	27,94	184,3	7,4	37,08	530,0	25,0	300-753-000	-001	-041	
32 B-3	2 x 31	50,8 x 30,99	29,21	184,5	7,9	42,29	670,0	32,0	300-803-000	-001	-041	
40 B-3	2 1/2 x 1 1/2	63,5 x 38,1	39,37	227,2	10,2	52,96	950,0	48,0	300-853-000	-001	-041	
48 B-3	3 x 1 3/4	76,2 x 45,72	48,26	281,6	10,5	63,88	1500,0	75,0	300-903-000	-001	-041	

[kN<sub>min</sub>]\*: Bruchkraft/ **Breaking Load**

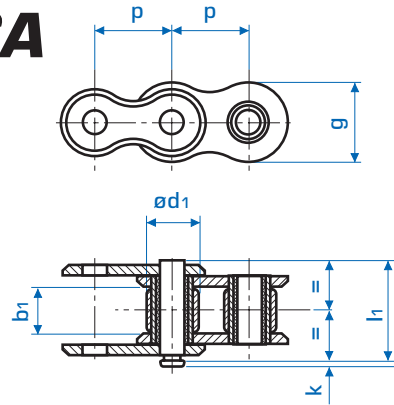
\* [kg/m]: Gewicht per Meter/ **weight per meter**

# Rollenketten nach ASA

## Roller chains to ASA

**ASA-Simplex**  
 ASA  
 DIN 8188-ISO/R 606

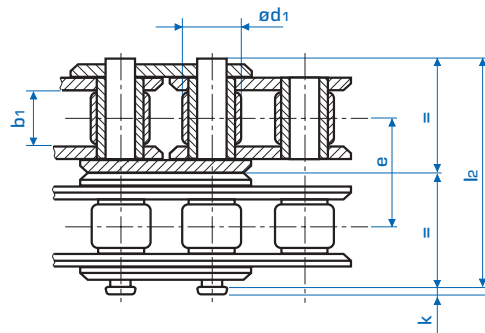
ASA-Simplex  
 ASA bzw.  
 DIN 8188-ISO/R 606



ISO-No.	p x b <sub>1</sub>		d <sub>1</sub>	l <sub>max</sub>	k <sub>max</sub>	g <sub>max</sub>	[kN <sub>min</sub> ]* [kg/m]		Bestell Nr.		Part No.	
	[inch]	[mm]							Kette	Verschl. Glied	Gekr. Glieder	einfach doppelt
									link	single	double	
08 A-1	$\frac{3}{8} \times \frac{3}{16}$	9,525 x 4,77	5,08	11,4	1,3	9,00	8,0	0,31	320-131-000	-001	-041	-071
10 A-1	$\frac{1}{2} \times \frac{5}{16}$	12,7 x 7,95	7,92	17,8	3,9	12,07	14,1	0,61	320-201-000	-001	-041	-071
12 A-1	$\frac{5}{8} \times \frac{3}{8}$	15,875 x 9,53	10,16	21,8	4,1	15,09	22,2	1,01	320-301-000	-001	-041	-071
16 A-1	$\frac{3}{4} \times \frac{1}{2}$	19,05 x 12,7	11,91	26,9	4,6	18,08	31,8	1,47	320-401-000	-001	-041	-071
20 A-1	$1 \times \frac{5}{8}$	25,4 x 15,88	15,88	33,5	5,4	24,13	56,7	2,57	320-501-000	-001	-041	-071
24 A-1	$1\frac{1}{4} \times \frac{3}{4}$	31,75 x 19,05	19,05	41,1	6,1	30,18	88,5	3,73	320-601-000	-001	-041	-071
28 A-1	$1\frac{1}{2} \times 1$	38,1 x 25,4	22,23	50,8	6,6	36,20	127,0	5,50	320-701-000	-001	-041	-071
32 A-1	$1\frac{3}{4} \times 1$	44,45 x 25,4	25,40	54,9	7,4	42,24	172,4	7,50	320-751-000	-001	-041	-071
32 A-1	$2 \times 1\frac{1}{4}$	50,8 x 31,75	28,58	65,5	7,9	48,26	226,8	9,70	320-801-000	-001	-041	-071

**ASA-Duplex**  
 ASA  
 DIN 8188-ISO/R 606

ASA-Duplex  
 ASA bzw.  
 DIN 8188-ISO/R 606



ISO-No.	p x b <sub>1</sub>		d <sub>1</sub>	l <sub>max</sub>	k <sub>max</sub>	g <sub>max</sub>	[kN <sub>min</sub> ]* [kg/m]		Bestell Nr.		Part No.	
	[inch]	[mm]							Kette	Verschl. Glied	Gekr. Glieder	einfach doppelt
									link	single	double	
08 A-2	$\frac{3}{8} \times \frac{3}{16}$	9,525 x 4,77	5,08	21,5	1,3	9,00	16,0	0,67	320-132-000	-001	-041	-071
10 A-2	$\frac{1}{2} \times \frac{5}{16}$	12,7 x 7,95	7,92	32,3	3,9	12,07	28,2	1,19	320-202-000	-001	-041	-071
12 A-2	$\frac{5}{8} \times \frac{3}{8}$	15,875 x 9,53	10,16	39,9	4,1	15,09	44,4	1,92	320-302-000	-001	-041	-071
16 A-2	$\frac{3}{4} \times \frac{1}{2}$	19,05 x 12,7	11,91	49,8	4,6	18,08	63,6	2,90	320-402-000	-001	-041	-071
20 A-2	$1 \times \frac{5}{8}$	25,4 x 15,88	15,88	62,7	5,4	24,13	113,4	5,01	320-502-000	-001	-041	-071
24 A-2	$1\frac{1}{4} \times \frac{3}{4}$	31,75 x 19,05	19,05	77,0	6,1	30,18	177,0	7,31	320-602-000	-001	-041	-071
28 A-2	$1\frac{1}{2} \times 1$	38,1 x 25,4	22,23	96,3	6,6	36,20	254,0	10,9	320-702-000	-001	-041	-071
32 A-2	$1\frac{3}{4} \times 1$	44,45 x 25,4	25,40	103,6	7,4	42,24	344,8	14,4	320-752-000	-001	-041	-071
32 A-2	$2 \times 1\frac{1}{4}$	50,8 x 31,75	28,58	124,2	7,9	48,26	453,6	19,1	320-802-000	-001	-041	-071

[kN<sub>min</sub>]\*: Bruchkraft/ **Breaking Load**

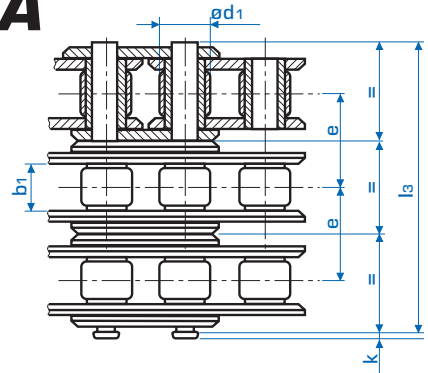
\* [kg/m]: Gewicht per Meter/ **weight per meter**

# Rollenketten nach ASA

## Roller chains to ASA

**ASA-Triplex**  
**ASA**  
**DIN 8188-ISO/R 606**

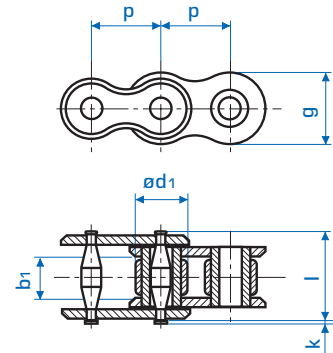
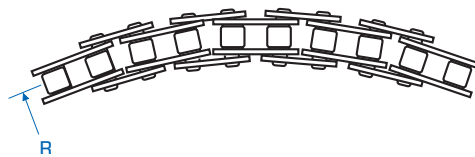
ASA-Triplex  
 ASA bzw.  
 DIN 8188-ISO/R 606



ISO-No.	$p \times b_1$		$d_1$	$l_{max}$	$k_{max}$	$g_{max}$	[kN <sub>min</sub> ]*		[kg/m]	Bestell Nr.	Part No.		
	[inch]	[mm]					[kN <sub>min</sub> ]	[kg/m]			Kette	Verschl. Glied	Gekr. Glieder
										Chain	Connec.	single	double
08 A-3	$1/2 \times 5/16$	12,7 x 7,95	7,92	46,7	3,9	12,07	42,3	1,78	320-203-000	-001	-041	-071	
10 A-3	$5/8 \times 3/8$	15,875 x 9,53	10,16	57,9	4,1	15,09	66,6	2,89	320-303-000	-001	-041	-071	
12 A-3	$3/4 \times 1/2$	19,05 x 12,7	11,91	72,6	4,6	18,08	95,4	4,28	320-403-000	-001	-041	-071	
16 A-3	$1 \times 5/8$	25,4 x 15,88	15,88	91,7	5,4	24,13	170,1	7,47	320-503-000	-001	-041	-071	
20 A-3	$1 1/4 \times 3/4$	31,75 x 19,05	19,05	113,0	6,1	30,18	265,5	11,0	320-603-000	-001	-041		
24 A-3	$1 1/2 \times 1$	38,1 x 25,4	22,23	141,7	6,6	36,20	381,0	16,5	320-703-000	-001	-041		
28 A-3	$1 3/4 \times 1$	44,45 x 25,4	25,40	152,4	7,4	42,24	517,2	21,7	320-753-000	-001	-041		
32 A-3	$2 \times 1 1/4$	50,8 x 31,75	28,58	182,9	7,9	48,26	680,4	28,3	320-803-000	-001	-041		

**ASA-Side bow**  
**roller chains**  
**Dimensions**  
**DIN 8188-ISO/R 606**

ASA-Seitenbogen  
 Rollenketten  
 Grundabmessungen  
 DIN 8188-ISO/R 606



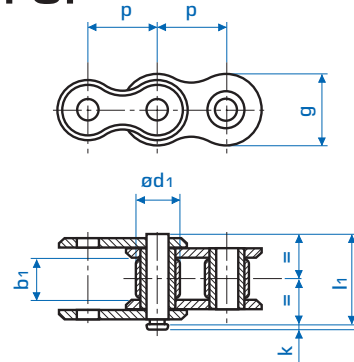
ISO-No.	$p \times b_1$		$d_1$	$l_{max}$	$k_{max}$	$g_{max}$	[kN <sub>min</sub> ]*		[kg/m]	Bestell Nr.	Part No.	
	[inch]	[mm]					[kN <sub>min</sub> ]	[kg/m]			Kette	Verschl. Glied
										Chain	Connec.	link
	$1/2 \times 5/16$	12,7 x 7,95	7,92	16,8	0,9	11,8	9,0	425	0,65	330-201-300	-301	
	$5/8 \times 3/8$	15,875 x 9,53	10,16	21,0	1,3	14,4	15,0	425	1,00	330-301-300	-301	
	$3/4 \times 1/2$	19,05 x 12,7	11,91	25,8	1,4	18,0	22,4	650	1,50	330-401-300	-301	

# Rollenketten nach DIN rostfrei

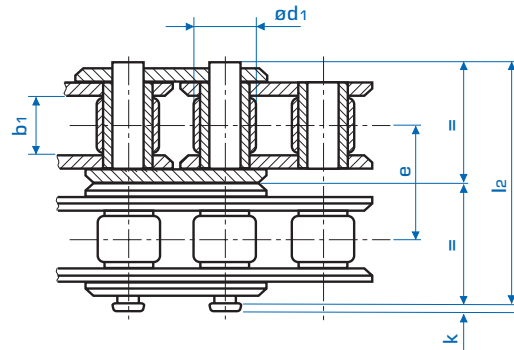
## *Roller chains to DIN stainless steel*

**DIN-Simplex  
stainless 1.4301**  
 Dimensions  
 DIN 8187-ISO/R 606

DIN-Simplex  
rostfrei 1.4301  
 Grundabmessungen  
 DIN 8187-ISO/R 606



$p \times b_1$		$d_1$	$l_{max}$	$k_{max}$	$g_{max}$	$[kN_{min}]^*$	$^*[kg/m]$	Bestell Nr.	Part No.	
[inch]	[mm]							Kette	Verschl. Glied	Gekr. Glieder
								Chain	Conne.	Cranked link
								link	single	double
	8,0 x 3,0	5,0	8,6	3,1	7,11	4,0	0,18	300-081-600	-601	-671
$\frac{3}{8} \times \frac{7}{32}$	9,525 x 5,72	6,35	13,5	3,3	8,26	7,0	0,41	300-101-600	-601	-641
$\frac{1}{2} \times \frac{1}{8}$	12,7 x 3,3	7,75	10,2	1,5	9,91	7,0	0,28	300-211-600	-601	-641
$\frac{1}{2} \times \frac{3}{16}$	12,7 x 4,88	7,75	11,2	1,5	9,90	7,0	0,33	300-231-600	-601	-641
$\frac{1}{2} \times \frac{5}{16}$	12,7 x 7,75	8,51	17,0	3,9	11,81	12,0	0,70	300-201-600	-601	-641
$\frac{5}{8} \times \frac{3}{8}$	15,875 x 9,65	10,16	19,6	4,1	14,73	14,5	0,95	300-301-600	-601	-641
$\frac{3}{4} \times \frac{7}{16}$	19,05 x 11,68	12,07	22,7	4,6	16,13	18,5	1,25	300-401-600	-601	-641
1 x 17	25,4 x 17,02	15,88	36,1	5,4	21,08	40,0	2,70	300-501-600	-601	-641



**DIN-Duplex  
stainless 1.4301**  
 Dimensions  
 DIN 8187-ISO/R 606

DIN-Duplex  
rostfrei 1.4301  
 Grundabmessungen  
 DIN 8187-ISO/R 606

$p \times b_1$		$d_1$	$l_{max}$	$k_{max}$	$g_{max}$	$[kN_{min}]^*$	$^*[kg/m]$	Bestell Nr.	Part No.	
[inch]	[mm]							Kette	Verschl. Glied	Gekr. Glieder
								Chain	Conne.	Cranked link
								link	single	double
$\frac{1}{2} \times \frac{5}{16}$	12,7 x 7,75	8,51	31,0	3,9	11,81	17,4	1,35	300-202-600	-601	-641
$\frac{5}{8} \times \frac{3}{8}$	15,875 x 9,65	10,16	36,2	4,1	14,73	29,0	1,85	300-302-600	-601	-641
$\frac{3}{4} \times \frac{7}{16}$	19,05 x 11,68	12,07	42,2	4,6	16,13	34,0	2,50	300-402-600	-601	-641

[kN<sub>min</sub>] \*: Bruchkraft/**Breaking Load**

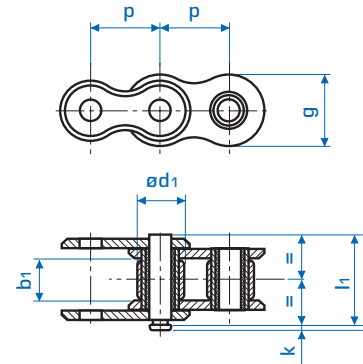
\* [kg/m]: Gewicht per Meter/**weight per meter**

# Rollenketten nach DIN

## Roller chains to DIN

**Roller chains with plastic bearings**  
**Dimensions DIN 8187**

Rollenketten mit Kunststoffgleitlagern  
 Grundabmessungen DIN 8187



Bestell Nr. Part No.

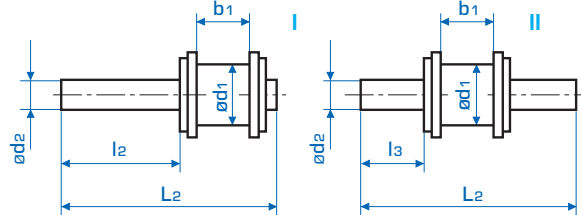
Kette Verschl. Glied

Chain Connec. link

$p \times b_1$		$d_1$	$l_{max}$	$k_{max}$	$g_{max}$	$[kN_{min}]^*$	$[kg/m]$		
[inch]	[mm]								
$1/2 \times 5/16$	12,7 x 7,75	8,51	16,8	1,6	12,2	14,0	0,70	310-201-200	-201
$5/8 \times 3/8$	15,875 x 9,65	10,16	19,4	1,7	15,0	19,0	0,91	310-301-200	-201
$3/4 \times 7/16$	19,05 x 11,68	12,07	22,6	2,2	16,5	25,0	1,17	310-401-200	-201
1 x 17	25,4 x 17,02	15,88	36,0	6,5	24,0	53 0	2,63	310-501-200	-201

**DIN-roller chains with extended pins**  
**DIN 8187-ISO/R 606**

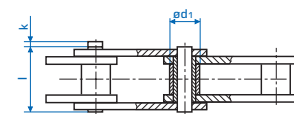
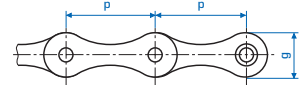
DIN-Rollenketten mit verl. Nieten  
 DIN 8187-ISO/R 606



Bestell Nr.

Part No.

ISO-No.	$p \times b_1$		$d_1$	$d_2$	$L_2$	$l_2$	$l_3$		
	[inch]	[mm]						I	II
06 B-1	$3/8 \times 7/32$	9,525 x 5,72	6,35	3,28	23,7	11,6	6,3	310-101-502	310-101-503
08 B-1	$1/2 \times 5/16$	12,7 x 7,75	8,51	4,45	30,9	14,9	8,2	310-201-502	310-201-503
10 B-1	$5/8 \times 3/8$	15,875 x 9,65	10,16	5,08	36,0	17,7	9,7	310-301-502	310-301-503
12 B-1	$3/4 \times 7/16$	19,05 x 11,68	12,07	5,72	42,1	21,1	11,4	310-401-502	310-401-503
16 B-1	1 x 17	25,4 x 17,02	15,88	8,28	66,2	33,1	17,6	310-501-502	310-501-503



Bestell Nr.

Part No.

Kette Verschl. Gekr. Glieder

Chain Connec. Cranked link

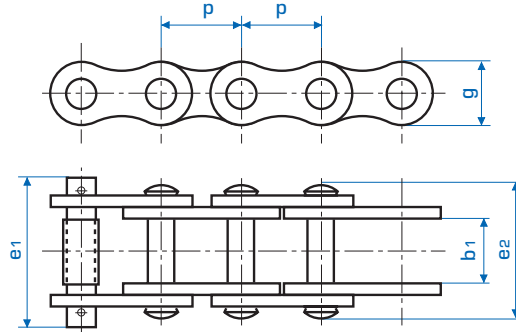
ISO-No.	$p \times b_1$		$d_1$	$l_{max}$	$k_{max}$	$g_{max}$	$[kN_{min}]^*$	$R_{min}^*$	$[kg/m]$	link	single	double
	[inch]	[mm]										
208 B	1 x $5/16$	25,4 x 7,75	8,51	17,0	3,9	11,81	18,0	0,46	300-531-000	-001	-041	-071
210 B	$1 1/4 \times 3/8$	31,75 x 9,65	10,16	19,6	4,1	14,73	22,4	0,57	300-631-000	-001	-041	-071
212 B	$1 1/2 \times 7/16$	38,1 x 11,68	12,07	22,7	4,6	16,13	29,0	0,75	300-731-000	-001	-041	-071
216 B	2 x 17	50,8 x 17,02	15,88	36,1	5,4	21,08	60,0	1,40	300-831-000	-001	-041	-071
220 B	$2 1/2 \times 3/4$	63,5 x 19,56	19,05	43,2	6,1	26,42	95,0	2,55	300-871-000	-001	-041	-071
224 B	3 x 1	76,2 x 25,4	25,4	53,4	6,6	33,4	160,0	5,80	300-931-000	-001	-041	-071

$[kN_{min}]^*$ : Bruchkraft/**Breaking Load**

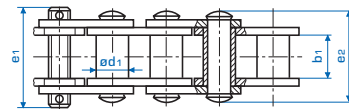
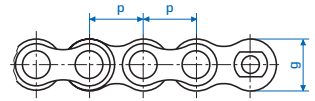
$[kg/m]$ : Gewicht per Meter/**weight per meter**

# Ketten

## Chains

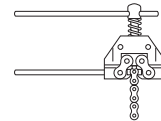
**Galle chains**  
**DIN 8150**
**Gallketten**  
**DIN 8150**


$p \times b_1$ [mm]	$d_1$	$e_1$	$e_2$	$g$	LG**	[kN <sub>min</sub> ]*	[kg/m]	Bestell Nr.	Part No.
								Ketten	Verbind. Bolzen
								Chains	Connecting pin
10 x 8	4	19	17	8	2	2,5	0,4	350-101-000	350-101-015
15 x 12	5	27	25	12	2	5,0	0,7	350-151-000	350-151-015
20 x 15	8	33	28	15	2	12,5	1,0	350-201-000	350-201-015
25 x 18	10	42	36	18	2	25,0	1,7	350-251-000	350-251-015
30 x 20	11	58	51	20	4	40,0	3,1	350-301-000	350-301-015
35 x 22	12	61	53	26	4	60,0	4,1	350-351-000	350-351-015
40 x 25	14	66	58	30	4	80,0	5,0	350-401-000	350-401-015
45 x 30	17	70	63	35	4	100,0	6,2	350-451-000	350-451-015
50 x 35	22	97	90	38	4	150,0	10,9	350-501-000	350-501-015
60 x 45	26	120	114	45	4	250,0	17,2	350-601-000	350-601-015

 \*\* : Laschenanzahl je Glied / **Plates per link**

**Bush chains**  
**DIN 8164**
**Buchsenketten**  
**DIN 8164**

$p \times b_1$ [mm]	$d_1$	$e_1$	$e_2$	$g$	[kN <sub>min</sub> ]*	[kg/m]	Bestell Nr.	Part No.	
							Ketten	Verschl. Glied	Gekr. Glied
							Chains	Connecting link	Cranked link
15 x 14	9	32	26	14	12,5	1,21	340-151-000	340-151-006	340-151-037
20 x 16	12	38	34	19	25,0	2,15	340-201-000	340-201-006	340-201-037
25 x 18	15	43	36	24	31,5	2,55	340-251-000	340-251-006	340-251-037
30 x 20	17	49	43	28	40,0	4,00	340-301-000	340-301-006	340-301-037
35 x 22	18	54	45	30	50,0	4,30	340-351-000	340-351-006	340-351-037
40 x 25	20	61	54	35	63,0	5,50	340-401-000	340-401-006	340-401-037
45 x 30	22	70	64	40	80,0	7,55	340-451-000	340-451-006	340-451-037
50 x 35	26	79	70	44	100,0	9,04	340-501-000	340-501-006	340-501-037
60 x 50	32	104	96	54	160,0	14,90	340-601-000	340-601-006	340-601-037

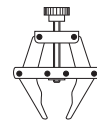
 [kN<sub>min</sub>]\* : Bruchkraft / **Breaking Load**

 \* [kg/m] : Gewicht per Meter / **weight per meter**

**Chain breaker**
**Nietenlöser**

für Kettenteilungen [Zoll] for chain pitch [inch]	[kg]	Bestell Nr. Part No.
1/4 ÷ 5/8	0,35	381-000-011
5/8 ÷ 1 1/4	0,75	381-000-012
1 1/4 ÷ 2	3,65	381-000-013

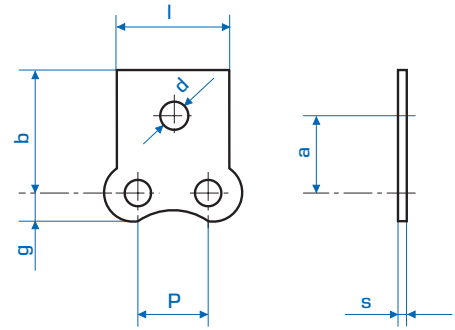
**Chain puller**
**Montagespanner**

für Kettenteilungen [Zoll] for chain pitch [inch]	Klemmbreite Jaw spread	[kg]	Bestell Nr. Part No.
3/8 ÷ 3/4	50 mm	0,2	381-000-007
1 ÷ 2 1/2	125 mm	1,0	381-000-008



# Mitnehmerlaschen

## ***Straight attachment plates***



**DIN 8187 - ISO/R 606**  
**Small size -**  
**plate one side**

DIN 8187 - ISO/R 606  
 Schmale Ausführung -  
 Lasche einseitig

ISO-No.	p x b <sub>1</sub>		a	b	d	g	l	s	Bestell Nr.	Part No.
	[inch]	[mm]							Steckglieder	Nietglieder
									Connecting link	Roller link
06 B-1	3/8 x 7/32	9,525 x 5,72	10,0	14,5	3,0	4,3	8,0	1,2	310-101-514	310-101-534
08 B-1	1/2 x 5/16	12,7 x 7,75	14,2	20,5	4,0	6,3	13,0	1,62	310-201-514	310-201-534
10 B-1	5/8 x 3/8	15,875 x 9,65	17,0	26,8	5,0	7,5	15,0	1,62	310-301-514	310-301-534
12 B-1	3/4 x 7/16	19,05 x 11,68	18,2	26,0	6,0	8,2	18,0	1,82	310-401-514	310-401-534
16 B-1	1 x 17	25,4 x 17,02	27,2	40,0	9,0	12,0	24,0	3,0	310-501-514	310-501-534

**DIN 8187 - ISO/R 606**  
**Small size -**  
**plate both sides**

DIN 8187 - ISO/R 606  
 Schmale Ausführung -  
 Lasche beidseitig

ISO-No.	p x b <sub>1</sub>		a	b	d	g	l	s	Bestell Nr.	Part No.
	[inch]	[mm]							Steckglieder	Nietglieder
									Connecting link	Roller link
06 B-1	3/8 x 7/32	9,525 x 5,72	10,0	14,5	3,0	4,3	8,0	1,2	310-101-524	310-101-544
08 B-1	1/2 x 5/16	12,7 x 7,75	14,2	20,5	4,0	6,3	13,0	1,62	310-201-524	310-201-544
10 B-1	5/8 x 3/8	15,875 x 9,65	17,0	26,8	5,0	7,5	15,0	1,62	310-301-524	310-301-544
12 B-1	3/4 x 7/16	19,05 x 11,68	18,2	26,0	6,0	8,2	18,0	1,82	310-401-524	310-401-544
16 B-1	1 x 17	25,4 x 17,02	27,2	40,0	9,0	12,0	24,0	3,0	310-501-524	310-501-544

**DIN 8187 - ISO/R 606**  
**Small size -**  
**plate only**

DIN 8187 - ISO/R 606  
 Schmale Ausführung -  
 Lasche lose

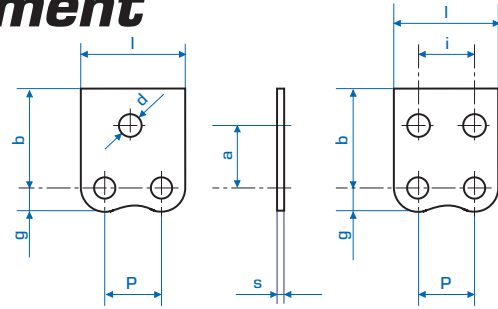
ISO-No.	p x b <sub>1</sub>		a	b	d	g	l	s	Bestell Nr.	Part No.
	[inch]	[mm]							Steckglieder	Nietglieder
									Connecting link	Roller link
06 B-1	3/8 x 7/32	9,525 x 5,72	10,0	14,5	3,0	4,3	8,0	1,2	310-101-554	310-101-564
08 B-1	1/2 x 5/16	12,7 x 7,75	14,2	20,5	4,0	6,3	13,0	1,62	310-201-554	310-201-564
10 B-1	5/8 x 3/8	15,875 x 9,65	17,0	26,8	5,0	7,5	15,0	1,62	310-301-554	310-301-564
12 B-1	3/4 x 7/16	19,05 x 11,68	18,2	26,0	6,0	8,2	18,0	1,82	310-401-554	310-401-564
16 B-1	1 x 17	25,4 x 17,02	27,2	40,0	9,0	12,0	24,0	3,0	310-501-554	310-501-564

**For chains with attachments at specified intervals the part no. and arrangement [one or both sides] must be detailed.**

Bei Ketten mit fertig montierten Anbauelementen ist die Bestell-Nr. des losen Nietgliedes, der Abstand und die Anordnung der Anbauelemente [einseitig oder beidseitig] anzugeben.

# Mitnehmerlaschen

## ***Straight attachment plates***



**DIN 8187-ISO/R 606**  
 Wide size - plate one side  
 one hole

**DIN 8187-ISO/R 606**  
 Breite Ausführung - Lasche einseitig -  
 Eine Befestigungsbohrung

ISO-No.	p x b <sub>1</sub>		a	b	d	g	l	s	Bestell Nr.	Part No.	
	[inch]	[mm]							Steckglieder	Nietglieder	
									Connecting link	Roller link	
06 B-1	3/8 x 7/32	9,525 x	5,72	10,2	14,5	3,2	4,1	17,6	1,0	310-101-516	310-101-536
08 B-1	1/2 x 5/16	12,7 x	7,75	17,0	23,0	4,2	5,4	23,4	1,5	310-201-516	310-201-536
10 B-1	5/8 x 3/8	15,875 x	9,65	16,3	26,8	5,2	7,5	30,8	1,6	310-301-516	310-301-536
12 B-1	3/4 x 7/16	19,05 x	11,68	18,3	29,0	6,2	9,0	37,0	1,8	310-401-516	310-401-536
16 B-1	1 x 17	25,4 x	17,02	27,2	40,0	8,4	10,5	46,0	3,1	310-501-516	310-501-536

**DIN 8187-ISO/R 606**  
 Wide size - plate one side  
 two holes

**DIN 8187-ISO/R 606**  
 Breite Ausführung - Lasche einseitig  
 Zwei Befestigungsbohrungen

ISO-No.	p x b <sub>1</sub>		a	b	d	g	i	l	s	Bestell Nr.	Part No.	
	[inch]	[mm]								Steckglieder	Nietglieder	
										Connecting link	Roller link	
06 B-1	3/8 x 7/32	9,525 x	5,72	10,2	14,5	3,2	4,1	9,5	17,6	1,0	310-101-518	310-101-538
08 B-1	1/2 x 5/16	12,7 x	7,75	17,0	23,0	4,2	5,4	12,7	23,4	1,5	310-201-518	310-201-538
10 B-1	5/8 x 3/8	15,875 x	9,65	16,3	26,8	5,2	7,5	15,8	29,7	1,6	310-301-518	310-301-538
12 B-1	3/4 x 7/16	19,05 x	11,68	18,3	29,0	6,2	9,0	19,0	37,0	1,8	310-401-518	310-401-538
16 B-1	1 x 17	25,4 x	17,02	27,2	40,0	8,4	10,5	25,4	46,0	3,1	310-501-518	310-501-538

**DIN 8187-ISO/R 606**  
 Wide size - plate both sides  
 one hole

**DIN 8187-ISO/R 606**  
 Breite Ausführung - Lasche beidseitig -  
 Eine Befestigungsbohrung

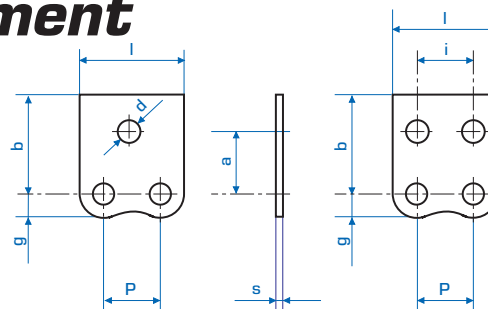
ISO-No.	p x b <sub>1</sub>		a	b	d	g	l	s	Bestell Nr.	Part No.	
	[inch]	[mm]							Steckglieder	Nietglieder	
									Connecting link	Roller link	
06 B-1	3/8 x 7/32	9,525 x	5,72	10,2	14,5	3,2	4,1	17,6	1,0	310-101-526	310-101-546
08 B-1	1/2 x 5/16	12,7 x	7,75	17,0	23,0	4,2	5,4	23,4	1,5	310-201-526	310-201-546
10 B-1	5/8 x 3/8	15,875 x	9,65	16,3	26,8	5,2	7,5	30,8	1,6	310-301-526	310-301-546
12 B-1	3/4 x 7/16	19,05 x	11,68	18,3	29,0	6,2	9,0	37,0	1,8	310-401-526	310-401-546
16 B-1	1 x 17	25,4 x	17,02	27,2	40,0	8,4	10,5	46,0	3,1	310-501-526	310-501-546

**For chains with attachments at specified intervals  
 the part no. and arrangement [one or both sides]  
 must be detailed.**

Bei Ketten mit fertig montierten Anbauelementen ist die Bestell-Nr. des losen Nietgliedes, der Abstand und die Anordnung der Anbauelemente [einseitig oder beidseitig] anzugeben.

# Mitnehmerlaschen

## ***Straight attachment plates***



**DIN 8187-ISO/R 606**  
**Wide size**  
**plate both sides**  
**two holes**

**DIN 8187- ISO/R 606**  
 Breite Ausführung  
 Lasche beidseitig  
 Zwei Befestigungsbohrungen

ISO-No.	p x b <sub>1</sub>		a	b	d	g	i	l	s	Bestell Nr.	Part No.			
	[inch]	[mm]								Steckglieder	Nietglieder			
										Connecting link	Roller link			
06 B-1	3/8	7/32	9,525	x	5,72	10,2	14,5	3,2	4,1	9,5	17,6	1,0	310-101-528	310-101-548
08 B-1	1/2	5/16	12,7	x	7,75	17,0	23,0	4,2	5,4	12,7	23,4	1,5	310-201-528	310-201-548
10 B-1	5/8	3/8	15,875	x	9,65	16,3	26,8	5,2	7,5	15,8	29,7	1,6	310-301-528	310-301-548
12 B-1	3/4	7/16	19,05	x	11,68	18,3	29,0	6,2	9,0	19,0	37,0	1,8	310-401-528	310-401-548
16 B-1	1	17	25,4	x	17,02	27,2	40,0	8,4	10,5	25,4	46,0	3,1	310-501-528	310-501-548

**DIN 8187-ISO/R 606**  
**Wide size - plate only**  
**one hole**

**DIN 8187- ISO/R 606**  
 Breite Ausführung - Lasche lose  
 Eine Befestigungsbohrung

ISO-No.	p x b <sub>1</sub>		a	b	d	g	i	l	s	Bestell Nr.	Part No.		
	[inch]	[mm]								Steckglieder	Nietglieder		
										Connecting link	Roller link		
06 B-1	3/8	7/32	9,525	x	5,72	10,2	14,5	3,2	4,1	17,6	1,0	310-101-556	310-101-566
08 B-1	1/2	5/16	12,7	x	7,75	17,0	23,0	4,2	5,4	23,4	1,5	310-201-556	310-201-566
10 B-1	5/8	3/8	15,875	x	9,65	16,3	26,8	5,2	7,5	29,7	1,6	310-301-556	310-301-566
12 B-1	3/4	7/16	19,05	x	11,68	18,3	29,0	6,2	9,0	37,0	1,8	310-401-556	310-401-566
16 B-1	1	17	25,4	x	17,02	27,2	40,0	8,4	10,5	46,0	3,1	310-501-556	310-501-566

**DIN 8187-ISO/R 606**  
**Wide size - plate only**  
**two holes**

**DIN 8187- ISO/R 606**  
 Breite Ausführung - Lasche lose  
 Zwei Befestigungsbohrungen

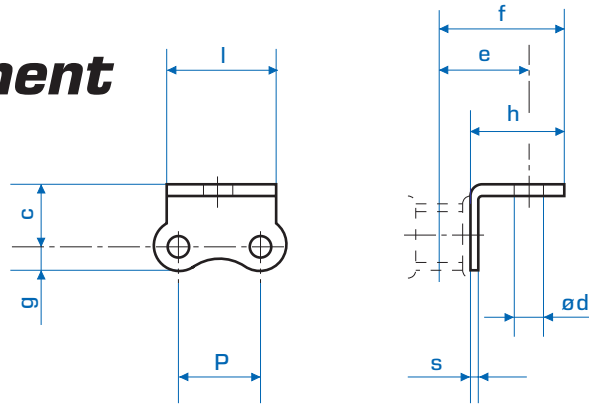
ISO-No.	p x b <sub>1</sub>		a	b	d	g	i	l	s	Bestell Nr.	Part No.			
	[inch]	[mm]								Steckglieder	Nietglieder			
										Connecting link	Roller link			
06 B-1	3/8	7/32	9,525	x	5,72	10,2	14,5	3,2	4,1	9,5	17,6	1,0	310-101-558	310-101-568
08 B-1	1/2	5/16	12,7	x	7,75	17,0	23,0	4,2	5,4	12,7	23,4	1,5	310-201-558	310-201-568
10 B-1	5/8	3/8	15,875	x	9,65	16,3	26,8	5,2	7,5	15,8	29,7	1,6	310-301-558	310-301-568
12 B-1	3/4	7/16	19,05	x	11,68	18,3	29,0	6,2	9,0	19,0	37,0	1,8	310-401-558	310-401-568
16 B-1	1	17	25,4	x	17,02	27,2	40,0	8,4	10,5	25,4	46,0	3,1	310-501-558	310-501-568

**For chains with attachments at specified intervals the part no. and arrangement [one or both sides] must be detailed.**

Bei Ketten mit fertig montierten Anbauelementen ist die Bestell-Nr. des losen Nietgliedes, der Abstand und die Anordnung der Anbauelemente [einseitig oder beidseitig] anzugeben.

# Winkellaschen

## *Bent attachment plates*



**DIN 8187-ISO/R 606**  
*Small size*  
 plate one side

**DIN 8187- ISO/R 606**  
 Schmale Ausführung  
 Lasche einseitig

ISO-No.	p x b <sub>1</sub>		c	d	e	f	g	h	l	s	Bestell Nr.	Part No.
	[inch]	[mm]									Steckglieder	Nietglieder
											Connecting link	Roller link
06 B-1	3/8 x 7/32	9,525 x 5,72	6,7	3,0	8,7	14,3	4,3	10,0	8	1,2	310-101-515	310-101-535
08 B-1	1/2 x 5/16	12,7 x 7,75	10	4,0	12,7	18,5	6,3	12,8	13	1,6	310-201-515	310-201-535
10 B-1	5/8 x 3/8	15,875 x 9,65	10	5,3	16,6	26,3	7,5	19,6	15	1,6	310-301-515	310-301-535
12 B-1	3/4 x 7/16	19,05 x 11,68	12,2	6,0	17,5	25,3	8,3	17,4	18	1,8	310-401-515	310-401-535
16 B-1	1 x 17	25,4 x 17,02	17	7,0	28,8	37,3	12,0	29,0	24	3,0	310-501-515	310-501-535

**DIN 8187-ISO/R 606**  
*Small size*  
 plate both sides

**DIN 8187- ISO/R 606**  
 Schmale Ausführung  
 Lasche beidseitig

ISO-No.	p x b <sub>1</sub>		c	d	e	f	g	h	l	s	Bestell Nr.	Part No.
	[inch]	[mm]									Steckglieder	Nietglieder
											Connecting link	Roller link
06 B-1	3/8 x 7/32	9,525 x 5,72	6,7	3,0	8,7	14,3	4,3	10,0	8	1,2	310-101-525	310-101-545
08 B-1	1/2 x 5/16	12,7 x 7,75	10	4,0	12,7	18,5	6,3	12,8	13	1,6	310-201-525	310-201-545
10 B-1	5/8 x 3/8	15,875 x 9,65	10	5,3	16,6	26,3	7,5	19,6	15	1,6	310-301-525	310-301-545
12 B-1	3/4 x 7/16	19,05 x 11,68	12,2	6,0	17,5	25,3	8,3	17,4	18	1,8	310-401-525	310-401-545
16 B-1	1 x 17	25,4 x 17,02	17	7,0	28,8	37,3	12,0	29,0	24	3,0	310-501-525	310-501-545

**DIN 8187-ISO/R 606**  
*Small size*  
 plate only

**DIN 8187- ISO/R 606**  
 Schmale Ausführung  
 Lasche lose

ISO-No.	p x b <sub>1</sub>		c	d	e	f	g	h	l	s	Bestell Nr.	Part No.
	[inch]	[mm]									Steckglieder	Nietglieder
											Connecting link	Roller link
06 B-1	3/8 x 7/32	9,525 x 5,72	6,7	3,0	8,7	14,3	4,3	10,0	8	1,2	310-101-555	310-101-565
08 B-1	1/2 x 5/16	12,7 x 7,75	10	4,0	12,7	18,5	6,3	12,8	13	1,6	310-201-555	310-201-565
10 B-1	5/8 x 3/8	15,875 x 9,65	10	5,3	16,6	26,3	7,5	19,6	15	1,6	310-301-555	310-301-565
12 B-1	3/4 x 7/16	19,05 x 11,68	12,2	6,0	17,5	25,3	8,3	17,4	18	1,8	310-401-555	310-401-565
16 B-1	1 x 17	25,4 x 17,02	17	7,0	28,8	37,3	12,0	29,0	24	3,0	310-501-555	310-501-565

**For chains with attachments at specified intervals the part no. and arrangement [one or both sides] must be detailed.**

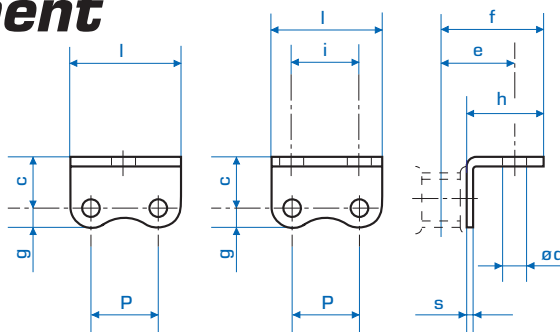
Bei Ketten mit fertig montierten Anbauelementen ist die Bestell-Nr. des losen Nietgliedes, der Abstand und die Anordnung der Anbauelemente [einseitig oder beidseitig] anzugeben.

# Winkellaschen

## *Bent attachment plates*

**DIN 8187-ISO/R 606**  
**Wide size**  
**plate one side**  
**one hole**

**DIN 8187-ISO/R 606**  
 Breite Ausführung  
 Lasche einseitig -  
 Eine Befestigungsbohrung



ISO-No.	p x b <sub>1</sub>		c	d	e	f	g	h	l	s	Bestell Nr.	Part No.
	[inch]	[mm]									Steckglieder	Nietglieder
											Connecting link	Roller link
06 B-1	3/8 x 7/32	9,525 x 5,72	6,7	3,2	9,8	14,3	4,1	10,0	17,6	1,2	310-101-517	310-101-537
08 B-1	1/2 x 5/16	12,7 x 7,75	9,5	4,2	16,3	22,3	5,4	16,6	23,4	1,6	310-201-517	310-201-537
10 B-1	5/8 x 3/8	15,875 x 9,65	11,0	5,2	15,3	24,8	7,5	19,2	30,8	1,6	310-301-517	310-301-537
12 B-1	3/4 x 7/16	19,05 x 11,62	12,0	6,2	17,5	28,3	9,0	20,6	37,0	1,8	310-401-517	310-401-537
16 B-1	1 x 17	25,4 x 17,02	17,0	8,4	28,9	41,8	10,5	29,2	46,2	3,0	310-501-517	310-501-537

**DIN 8187-ISO/R 606**  
**Wide size**  
**plate one side**  
**two holes**

**DIN 8187-ISO/R 606**  
 Breite Ausführung  
 Lasche einseitig -  
 Zwei Befestigungsbohrungen

ISO-No.	p x b <sub>1</sub>		c	d	e	f	g	h	i	l	s	Bestell Nr.	Part No.
	[inch]	[mm]										Steckglieder	Nietglieder
												Connecting link	Roller link
06 B-1	3/8 x 7/32	9,525 x 5,72	6,7	3,2	9,8	14,3	4,1	10,0	9,5	17,6	1,2	310-101-519	310-101-539
08 B-1	1/2 x 5/16	12,7 x 7,75	9,5	4,2	16,3	22,3	5,4	16,6	12,7	23,4	1,6	310-201-519	310-201-539
10 B-1	5/8 x 3/8	15,875 x 9,65	11,0	5,2	15,3	24,8	7,5	19,2	15,8	30,8	1,6	310-301-519	310-301-539
12 B-1	3/4 x 7/16	19,05 x 11,62	12,0	6,2	17,5	28,3	9,0	20,6	19,0	37,0	1,8	310-401-519	310-401-539
16 B-1	1 x 17	25,4 x 17,02	17,0	8,4	28,9	41,8	10,5	29,2	25,4	46,2	3,0	310-501-519	310-501-539

**DIN 8187-ISO/R 606**  
**Wide size**  
**plate both sides**  
**one hole**

**DIN 8187-ISO/R 606**  
 Breite Ausführung  
 Lasche beidseitig -  
 Eine Befestigungsbohrung

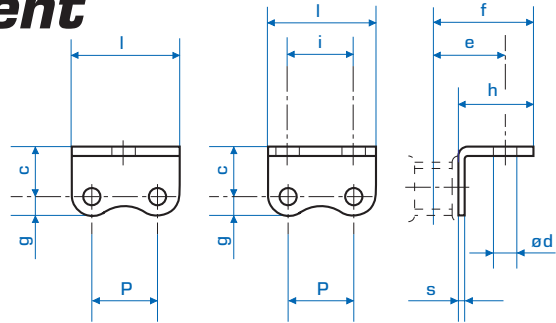
ISO-No.	p x b <sub>1</sub>		c	d	e	f	g	h	l	s	Bestell Nr.	Part No.
	[inch]	[mm]									Steckglieder	Nietglieder
											Connecting link	Roller link
06 B-1	3/8 x 7/32	9,525 x 5,72	6,7	3,2	9,8	14,3	4,1	10,0	17,6	1,2	310-101-527	310-101-547
08 B-1	1/2 x 5/16	12,7 x 7,75	9,5	4,2	16,3	22,3	5,4	16,6	23,4	1,6	310-201-527	310-201-547
10 B-1	5/8 x 3/8	15,875 x 9,65	11,0	5,2	15,3	24,8	7,5	19,2	30,8	1,6	310-301-527	310-301-547
12 B-1	3/4 x 7/16	19,05 x 11,62	12,0	6,2	17,5	28,3	9,0	20,6	37,0	1,8	310-401-527	310-401-547
16 B-1	1 x 17	25,4 x 17,02	17,0	8,4	28,9	41,8	10,5	29,2	46,2	3,0	310-501-527	310-501-547

**For chains with attachments at specified intervals the part no. and arrangement [one or both sides] must be detailed.**

Bei Ketten mit fertig montierten Anbauelementen ist die Bestell-Nr. des losen Nietgliedes, der Abstand und die Anordnung der Anbauelemente [einseitig oder beidseitig] anzugeben.

# Winkellaschen

## *Bent attachment plates*



**DIN 8187-ISO/R 606**  
**Wide size**  
**plate both sides**  
**two holes**

**DIN 8187-ISO/R 606**  
 Breite Ausführung  
 Lasche beidseitig -  
 Zwei Befestigungsbohrungen

ISO-No.	p x b <sub>1</sub>		c	d	e	f	g	h	i	l	s	Bestell Nr.	Part No.
	[inch]	[mm]										Steckglieder	Nietglieder
												Connecting link	Roller link
06 B-1	3/8 x 7/32	9,525 x 5,72	6,7	3,2	9,8	14,3	4,1	10,0	9,5	17,6	1,2	310-101-529	310-101-549
08 B-1	1/2 x 5/16	12,7 x 7,75	9,5	4,2	16,3	22,3	5,4	16,6	12,7	23,4	1,6	310-201-529	310-201-549
10 B-1	5/8 x 3/8	15,875 x 9,65	11,0	5,2	15,3	24,8	7,5	19,2	15,8	30,8	1,6	310-301-529	310-301-549
12 B-1	3/4 x 7/16	19,05 x 11,62	12,0	6,2	17,5	28,3	9,0	20,6	19,0	37,0	1,8	310-401-529	310-401-549
16 B-1	1 x 17	25,4 x 17,02	17,0	8,4	28,9	41,8	10,5	29,2	25,4	46,2	3,0	310-501-529	310-501-549

**DIN 8187-ISO/R 606**  
**Wide size**  
**plate only**  
**one hole**

**DIN 8187-ISO/R 606**  
 Breite Ausführung  
 Lasche lose -  
 Eine Befestigungsbohrung

ISO-No.	p x b <sub>1</sub>		c	d	e	f	g	h	i	l	s	Bestell Nr.	Part No.
	[inch]	[mm]										Steckglieder	Nietglieder
												Connecting link	Roller link
06 B-1	3/8 x 7/32	9,525 x 5,72	6,7	3,2	9,8	14,3	4,1	10,0		17,6	1,2	310-101-557	310-101-567
08 B-1	1/2 x 5/16	12,7 x 7,75	9,5	4,2	16,3	22,3	5,4	16,6		23,4	1,6	310-201-557	310-201-567
10 B-1	5/8 x 3/8	15,875 x 9,65	11,0	5,2	15,3	24,8	7,5	19,2		30,8	1,6	310-301-557	310-301-567
12 B-1	3/4 x 7/16	19,05 x 11,62	12,0	6,2	17,5	28,3	9,0	20,6		37,0	1,8	310-401-557	310-401-567
16 B-1	1 x 17	25,4 x 17,02	17,0	8,4	28,9	41,8	10,5	29,2		46,2	3,0	310-501-557	310-501-567

**DIN 8187-ISO/R 606**  
**Wide size**  
**plate only**  
**two holes**

**DIN 8187-ISO/R 606**  
 Breite Ausführung  
 Lasche lose -  
 Zwei Befestigungsbohrungen

ISO-No.	p x b <sub>1</sub>		c	d	e	f	g	h	i	l	s	Bestell Nr.	Part No.
	[inch]	[mm]										Steckglieder	Nietglieder
												Connecting link	Roller link
06 B-1	3/8 x 7/32	9,525 x 5,72	6,7	3,2	9,8	14,3	4,1	10,0	9,5	17,6	1,2	310-101-559	310-101-569
08 B-1	1/2 x 5/16	12,7 x 7,75	9,5	4,2	16,3	22,3	5,4	16,6	12,7	23,4	1,6	310-201-559	310-201-569
10 B-1	5/8 x 3/8	15,875 x 9,65	11,0	5,2	15,3	24,8	7,5	19,2	15,8	30,8	1,6	310-301-559	310-301-569
12 B-1	3/4 x 7/16	19,05 x 11,62	12,0	6,2	17,5	28,3	9,0	20,6	19,0	37,0	1,8	310-401-559	310-401-569
16 B-1	1 x 17	25,4 x 17,02	17,0	8,4	28,9	41,8	10,5	29,2	25,4	46,2	3,0	310-501-559	310-501-569

**For chains with attachments at specified intervals the part no. and arrangement [one or both sides] must be detailed.**

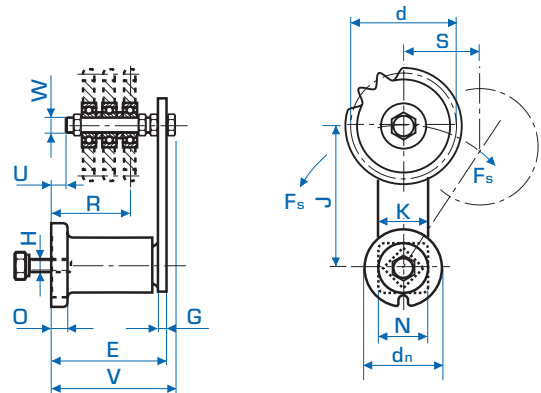
Bei Ketten mit fertig montierten Anbauelementen ist die Bestell-Nr. des losen Nietgliedes, der Abstand und die Anordnung der Anbauelemente [einseitig oder beidseitig] anzugeben.

# Kettenspanner

## Chain tensioner

**Simplex**  
*automatic tensioner*  
 with sprocket

**Simplex**  
 automatisch nachspannend  
 mit Kettenrad



ISO-No.	$\frac{*p}{[inch][mm]}$	$F_s[N]^*ZZ$	$S_{max}$	d	$d_n$	H	V	R	K	U	J	G	N	O	W	[kg]	Bestell Nr. Part No.		
06 B-	1 <sup>3</sup> / <sub>8</sub>	9,525	0- 300	15	50	45,81	58	M10	85	34- 55	30	23	100	6	35	11	M10	0,75	381-101-003
08 B-	1 <sup>1</sup> / <sub>2</sub>	12,7	0- 300	15	50	61,08	58	M10	85	34- 55	30	23	100	6	35	11	M10	0,80	381-201-003
10 B-	1 <sup>5</sup> / <sub>8</sub>	15,875	0- 800	15	65	76,36	78	M12	115	42- 80	50	27	130	7	49	15	M12	2,05	381-301-009
12 B-	1 <sup>3</sup> / <sub>4</sub>	19,05	0- 800	15	65	91,63	78	M12	115	42- 80	50	27	130	7	49	15	M12	2,25	381-401-009
16 B-	11	25,4	0-1400	13	88	106,14	95	M16	153	60-100	60	40	175	10	66	15	M20	4,80	381-501-014
20 B-	11 <sup>1</sup> / <sub>4</sub>	31,75	0-2300	13	113	132,67	115	M20	210	105-142	70	100	225	12	80	18	M20	8,40	381-601-023
24 B-	11 <sup>1</sup> / <sub>2</sub>	38,1	0-2300	11	113	135,23	115	M20	210	90-160	70	70	225	12	80	18	M20	8,75	381-701-023

**Duplex**  
*automatic tensioner*  
 with sprocket

**Duplex**  
 automatisch nachspannend  
 mit Kettenrad

ISO-No.	$\frac{*p}{[inch][mm]}$	$F_s[N]^*ZZ$	$S_{max}$	d	$d_n$	H	V	R	K	U	J	G	N	O	W	[kg]	Bestell Nr. Part No.		
06 B-	2 <sup>3</sup> / <sub>8</sub>	9,525	0- 300	15	50	45,81	58	M10	85	43- 54	30	23	100	6	35	11	M10	0,80	381-102-003
08 B-	2 <sup>1</sup> / <sub>2</sub>	12,7	0- 300	15	50	61,08	58	M10	85	47- 54	30	23	100	6	35	11	M10	0,95	381-202-003
10 B-	2 <sup>5</sup> / <sub>8</sub>	15,875	0- 800	15	65	76,36	78	M12	115	58- 78	50	27	130	7	49	15	M12	2,30	381-302-009
12 B-	2 <sup>3</sup> / <sub>4</sub>	19,05	0- 800	15	65	91,63	78	M12	115	61- 80	50	27	130	7	49	15	M12	2,75	381-402-009
16 B-	21	25,4	0-1400	13	88	106,14	95	M16	153	69- 98	60	20	175	10	66	15	M20	5,65	381-502-014
20 B-	21 <sup>1</sup> / <sub>4</sub>	31,75	0-2300	13	113	132,67	115	M20	210	123-156	70	70	225	12	80	18	M20	10,00	381-602-023
24 B-	21 <sup>1</sup> / <sub>2</sub>	38,1	0-2300	11	113	135,23	115	M20	210	132-154	70	70	225	12	80	18	M20	10,65	381-702-023

**Triplex**  
*automatic tensioner*  
 with sprocket

**Triplex**  
 automatisch nachspannend  
 mit Kettenrad

ISO-No.	$\frac{*p}{[inch][mm]}$	$F_s[N]^*ZZ$	$S_{max}$	d	$d_n$	H	V	R	K	U	J	G	N	O	W	[kg]	Bestell Nr. Part No.		
06 B-	3 <sup>3</sup> / <sub>8</sub>	9,525	0- 300	15	50	45,81	58	M10	85	40- 55	30	8	100	6	35	11	M10	0,85	381-103-003
08 B-	3 <sup>1</sup> / <sub>2</sub>	12,7	0- 800	15	65	61,08	78	M12	115	69- 79	50	27	130	7	49	15	M12	2,20	381-203-009
10 B-	3 <sup>5</sup> / <sub>8</sub>	15,875	0- 800	15	65	76,36	78	M12	115	73- 80	50	27	130	7	49	15	M12	2,60	381-303-009
12 B-	3 <sup>3</sup> / <sub>4</sub>	19,05	0-1400	15	88	91,63	95	M16	153	79-100	60	20	175	10	66	15	M20	5,05	381-403-014
16 B-	31	25,4	0-2300	13	113	106,14	115	M20	210	117-151	70	40	225	12	80	18	M20	9,30	381-503-023
20 B-	31 <sup>1</sup> / <sub>4</sub>	31,75	0-2300	13	113	132,67	115	M20	210	130-153	70	40	225	12	80	18	M20	11,60	381-603-023
24 B-	31 <sup>1</sup> / <sub>2</sub>	38,1	0-2300	11	113	135,23	115	M20	210	127-148	70	20	225	12	80	18	M20	12,60	381-703-023

\* ZZ: Zähnezah/ **No. of teeth**

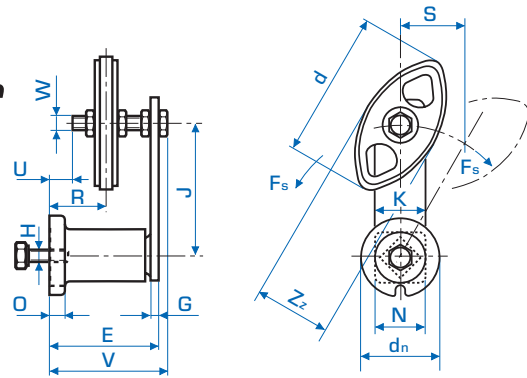
\* p = Kettenteilung/ **Chain pitch**

# Kettenspanner

## Chain tensioner

automatic tensioner self  
lube guide  
Simplex

automatisch nachspannend  
mit Gleiter  
Simplex



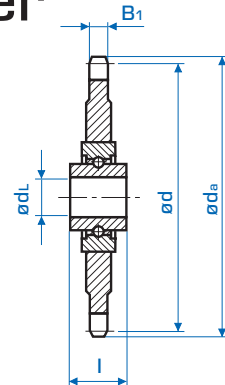
$V_{max} = 1,5 \text{ [m/s]}$

ISO-No.	*p [inch][mm]	F <sub>s</sub> [N]	*ZZ	S <sub>max</sub>	d	d <sub>n</sub>	H	V	R	K	U	J	G	N	O	W [kg]	Bestell Nr. Part No.	
06 B-1 <sup>3</sup> / <sub>8</sub>	9,525	0-	80	40	40	74,00	35	M 6	56	17- 32	25	6	80	5	22	6 M 8	0,24	381-101-900
08 B-1 <sup>1</sup> / <sub>2</sub>	12,7	0-	300	50	50	96,00	58	M10	85	37- 54	30	23	100	6	35	11 M10	0,72	381-201-903
10 B-1 <sup>5</sup> / <sub>8</sub>	15,875	0-	300	50	65	126,00	58	M10	85	39- 53	30	23	100	6	35	11 M10	0,74	381-301-903
12 B-1 <sup>3</sup> / <sub>4</sub>	19,05	0-	800	65	75	148,00	78	M12	115	46- 77	50	27	130	7	49	15 M12	1,82	381-401-909

# Kettenspannräder mit Kugellager

## Sprocket idler with ball bearings

Simplex Simplex



ISO-No.	pxb <sub>1</sub> [inch]	[mm]	Zähnez. No. teeth	d <sub>a</sub>	d	l	B <sub>1</sub>	d <sub>L</sub>	Bestell Nr. Part No.	
06 B-1	<sup>3</sup> / <sub>8</sub> x <sup>7</sup> / <sub>32</sub>	9,525 x	5,72	21	68,0	63,91	18,3	5,3	16 <sup>+0,25</sup> / <sub>-0,16</sub>	381-101-021
08 1-1	<sup>1</sup> / <sub>2</sub> x <sup>1</sup> / <sub>8</sub>	12,7 x	3,3	18	79,0	73,14	18,3	3,0	16 <sup>+0,25</sup> / <sub>-0,16</sub>	381-211-018
08 3-1	<sup>1</sup> / <sub>2</sub> x <sup>3</sup> / <sub>16</sub>	12,7 x	4,88	18	79,0	73,14	18,3	4,5	16 <sup>+0,25</sup> / <sub>-0,16</sub>	381-231-018
08 B-1	<sup>1</sup> / <sub>2</sub> x <sup>5</sup> / <sub>16</sub>	12,7 x	7,75	16	69,5	65,10	18,3	7,2	16 <sup>+0,25</sup> / <sub>-0,16</sub>	381-201-016
08 B-1	<sup>1</sup> / <sub>2</sub> x <sup>5</sup> / <sub>16</sub>	12,7 x	7,75	18	78,5	73,14	18,3	7,2	16 <sup>+0,25</sup> / <sub>-0,16</sub>	381-201-018
10 B-1	<sup>5</sup> / <sub>8</sub> x <sup>3</sup> / <sub>8</sub>	15,875 x	9,65	14	78,0	71,34	18,3	9,1	16 <sup>+0,25</sup> / <sub>-0,16</sub>	381-301-014
10 B-1	<sup>5</sup> / <sub>8</sub> x <sup>3</sup> / <sub>8</sub>	15,875 x	9,65	15	83,0	76,36	18,3	9,1	16 <sup>+0,25</sup> / <sub>-0,16</sub>	381-301-015
10 B-1	<sup>5</sup> / <sub>8</sub> x <sup>3</sup> / <sub>8</sub>	15,875 x	9,65	17	93,5	86,39	18,3	9,1	16 <sup>+0,25</sup> / <sub>-0,16</sub>	381-301-017
12 B-1	<sup>3</sup> / <sub>4</sub> x <sup>7</sup> / <sub>16</sub>	19,05 x	11,68	13	87,5	79,59	18,3	11,1	16 <sup>+0,25</sup> / <sub>-0,16</sub>	381-401-013
12 B-1	<sup>3</sup> / <sub>4</sub> x <sup>7</sup> / <sub>16</sub>	19,05 x	11,68	15	100,5	91,63	18,3	11,1	16 <sup>+0,25</sup> / <sub>-0,16</sub>	381-401-015
16 B-1	1 x 17	25,4 x	17,02	12	108,0	98,14	17,7	16,2	20 <sup>+0,01</sup> / <sub>-0,01</sub>	381-501-012
20 B-1	1 <sup>1</sup> / <sub>4</sub> x <sup>3</sup> / <sub>4</sub>	31,75 x	19,56	13	147,8	132,65	21,0	18,5	25 <sup>+0,01</sup> / <sub>-0,01</sub>	381-601-013

\*ZZ: Zähnezahl/ **No. of teeth**

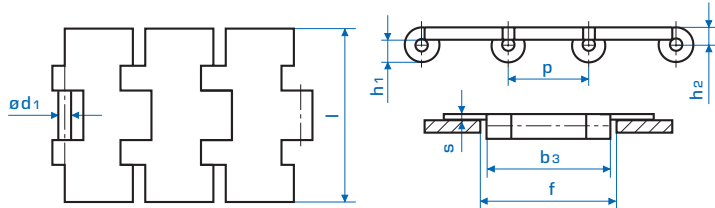
\* p = Kettenteilung/ **Chain pitch**

# Scharnierbandketten

## *Slat band chains*

**Slat band chains**  
**Works standard**  
**DIN 8153**

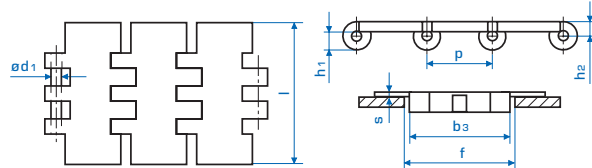
Geradgängige  
 Scharnierbandketten  
 Werksnorm  
 DIN 8153



p	l	s	d <sub>1</sub>	f	b <sub>3</sub>	h <sub>1</sub>	h <sub>2</sub>	[kg/m]	Bestell Nr.			Part No.
									Cr-Ni-St	Cr-St	C 45 [1.0503]	
38,1	82,5	3,15	6,35	44	42,1	9,8	6,6	2,6	377-701-082	376-701-082	375-701-082	
38,1	88,9	3,15	6,35	44	42,1	9,8	6,6	2,7	377-701-088	376-701-088	375-701-088	
38,1	101,6	3,15	6,35	44	42,1	9,8	6,6	3,0	377-701-101	376-701-101	375-701-101	
38,1	114,3	3,15	6,35	44	42,1	9,8	6,6	3,3	377-701-114	376-701-114	375-701-114	
38,1	152,4	3,15	6,35	44	42,1	9,8	6,6	4,2	377-701-152	376-701-152	375-701-152	
38,1	190,5	3,15	6,35	44	42,1	9,8	6,6	5,1	377-701-190	376-701-190	375-701-190	

**Double hinge  
 slat band chains**  
**DIN 8153**

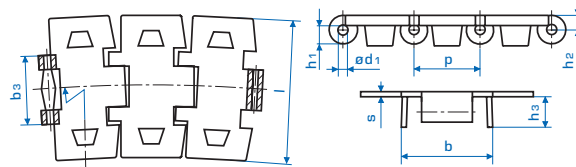
Geradgängige  
 Scharnierbandketten  
 mit Doppelscharnier  
 DIN 8153



p	l	s	d <sub>1</sub>	f	b <sub>3</sub>	h <sub>1</sub>	h <sub>2</sub>	[kg/m]	Bestell Nr.			Part No.
									Cr-Ni-St	Cr-St	C 45 [1.0503]	
38,1	190,5	3,15	6,35	82,5	80,5	9,8	6,6	5,8	377-702-190	376-702-190	375-702-190	

**Curved  
 slat band chains**  
**works standard**

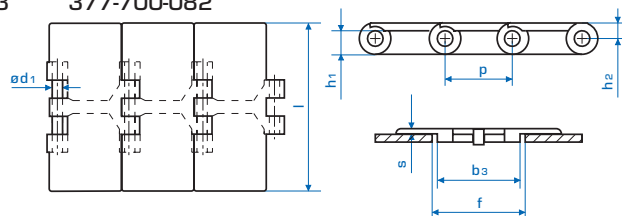
Kurvengängige  
 Scharnierbandketten  
 Werksnorm



p	l	s	d <sub>1</sub>	b <sub>3</sub>	b	h <sub>1</sub>	h <sub>2</sub>	h <sub>3</sub>	R	[kg/m]	Bestell Nr.	Part No.
											Cr-Ni-St	
38,1	82,5	3,15	6,35	41,4	43	9,8	6,6	11,2	457	3	377-700-082	

**Slat band chains**  
**Works standard**

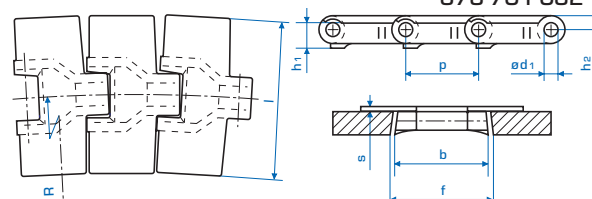
Geradgängige  
 Scharnierbandketten  
 Werksnorm



p	l	s	d <sub>1</sub>	f	b <sub>3</sub>	h <sub>1</sub>	h <sub>2</sub>	[kg/m]	Bestell Nr.	Part No.
										Plastic
38,1	82,5	4	6,35	44,5	42,1	9,5	7,2	0,83		378-701-082

**Curved  
 slat band chains**  
**Works standard**

Kurvengängige  
 Scharnierbandketten  
 Werksnorm



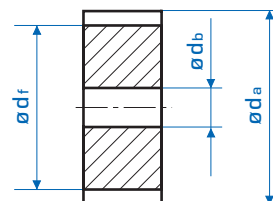
p	l	s	d <sub>1</sub>	f	b	h <sub>1</sub>	h <sub>2</sub>	R	[kg/m]	Bestell Nr.	Part No.
											Plastic
38,1	82,5	4	7,14	44,5	42,9	16	7,55	457	0,89		379-700-082
38,1	114,3	4	7,14	44,5	42,9	16	7,55	610	1,04		379-700-114

# Scharnierbandkettenräder

## *Sprockets for slat band chains*

**DIN 8153**  
**Sprockets for**  
**steel-slat band chains**  
**Works standard**

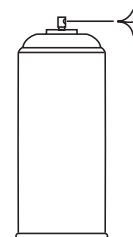
**DIN 8153**  
 Kettenräder für geradgängige  
 Stahl-Scharnierbandketten  
 Werksnorm



p	Zähnez. No. teeth	d <sub>a</sub>	d <sub>f</sub>	d <sub>b</sub>	B	Bestell Nr.		[kg]	Part No.
						[kg]	St		Plastic
38,1	19	117,0	104,1	20	42,5	2,8	276-701-019	0,3	278-701 -019
38,1	21	130,0	116,0	20	42,5	3,5	276-701-021	0,4	278-701 -021
38,1	23	142,0	128,0	20	42,5	4,2	276-701-023	0,5	278-701 -023
38,1	25	155,0	140,0	20	42,5	5,0	276-701-025	0,6	278-701 -025
38,1	27	167,0	152,0	20	42,5	5,9	276-701-027	0,7	278-701 -027
38,1	29	179,0	164,0	20	42,5	6,9	276-701-029	0,8	278-701 -029
38,1	31	192,0	176,1	20	42,5	8,0	276-701-031	1,0	278-701 -031

# Molykote-Hochleistungs- Kettenspray

## *Molykote high perfor- mance chain lubricant*



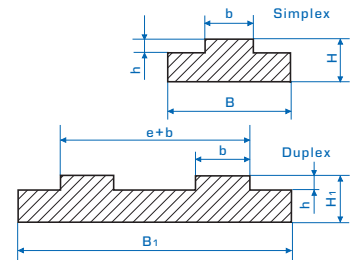
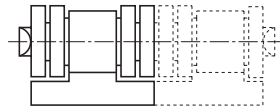
Behälter <i>Container</i>	Inhalt <i>Contents</i>	Temp. Einsatzbereich <i>Temp. Operational area</i>	Viskosität <i>Viscosity</i>	Wasserbeständigkeit n. DIN 51807 <i>Water resistance acc. to DIN 51807</i>	Bestell Nr. <i>Part No.</i>
Spraydose <i>Can</i>	0,3 L	-25 ÷ 160 [°C]	~300 [E] / 50 [°C]	vollkommen <i>perfect</i>	381-000-002

# Gleitschienen

## Friction free guides

**T-Profile**  
**Material: Of high molecular weight low pressure polyethylene**

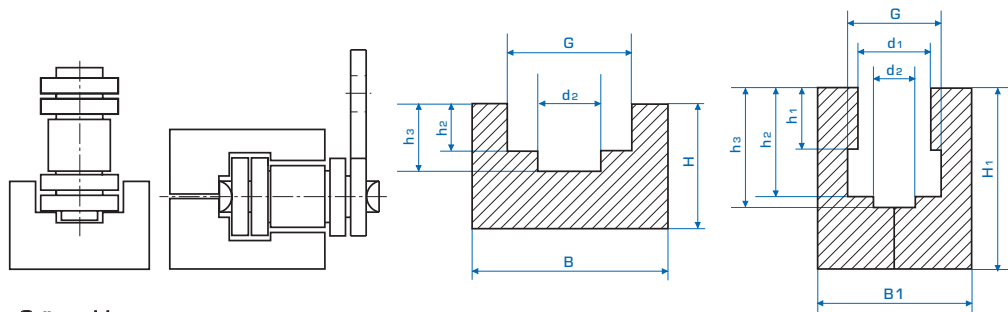
**T-Profil**  
 Werkstoff: Hochmolekulares Niederdruckpolyäthylen



ISO-No.	p x b <sub>1</sub>		Länge			Best. Nr./Part No.				Best. Nr./Part No.				
	[inch]	[mm]	Length	B	H	b	h	Simplex	b	B <sub>1</sub>	h	H <sub>1</sub>	e+b	Duplex
06 B-1/2	3/8 x 7/32	9,525 x 5,72	2000	15	10	5,5	1,5	384-101-010	5,5	25	1,5	10	15,7	384-102-010
08 B-1/2	1/2 x 5/16	12,7 x 7,75	2000	20	10	7,5	2,2	384-201-010	7,5	35	2,2	10	21,4	384-202-010
			2000	20	15	7,5	2,2	384-201-015	7,5	35	2,2	15	21,4	384-202-015
			2000	20	20	7,5	2,2	384-201-020	7,5	35	2,2	20	21,4	384-202-020
			2000	20	30	7,5	2,2	384-201-030	7,5	35	2,2	30	21,4	384-202-030
10 B-1/2	5/8 x 3/8	15,875 x 9,65	2000	20	10	9,3	2,6	384-301-010	9,3	40	2,6	10	25,9	384-302-010
			2000	20	15	9,3	2,6	384-301-015						
			2000	20	20	9,3	2,6	384-301-020						
			2000	20	30	9,3	2,6	384-301-030						
12 B-1/2	3/4 x 7/16	19,05 x 11,68	2000	25	10	11,3	2,4	384-401-010	11,3	45	2,4	10	30,8	384-402-010
			2000	25	15	11,3	2,4	384-401-015						
			2000	25	20	11,3	2,4	384-401-020						
			2000	25	30	11,3	2,4	384-401-030						
16 B-1/2	1 x 17	25,4 x 17,02	2000	40	15	16,5	3,5	384-501-015	16,5	48,4	3,5	15	48,4	384-502-015
			2000	40	20	16,5	3,5	384-501-020						
			2000	40	30	16,5	3,5	384-501-030						
20 B-1/2	1 1/4 x 3/4	31,75 x 19,56	2000	45	15	19,0	4,2	384-601-015	19,0	55,5	4,2	15	55,5	384-602-015
24 B-1/2	1 1/2 x 1	38,1 x 25,4	2000	60	15	24,7	5,5	384-701-015	24,7	73,1	5,5	20	73,1	384-702-020

**Support rails**  
**Material: Of high molecular weight low pressure polyethylene**

**Stützschielen**  
 Werkstoff: Hochmolekulares Niederdruckpolyäthylen



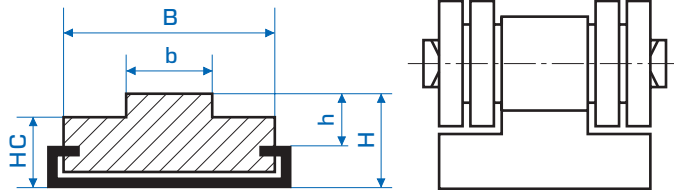
ISO-No.	p x b <sub>1</sub> [mm]	Länge					Best. Nr. Part No.											
		Length	B	H	h <sub>2</sub>	h <sub>3</sub>	d <sub>2</sub>	G	U-Gleitschiene					Käfigschiene				
								U-Profil	B <sub>1</sub>	H <sub>1</sub>	h <sub>1</sub>	h <sub>2</sub>	h <sub>3</sub>	d <sub>1</sub>	d <sub>2</sub>	G	Cage Profile	
06 B-1	9,525x5,72	2000	20	15	2,8	4,2	3,7	9,2	385-101-015	20	25	5,6	8,7	9,9	6,6	4	9,3	386-101-025
08 B-1	12,7x7,75	2000	25	15	3,5	4,8	4,9	12,7	385-201-015	24	30	7,6	11,5	12,7	8,7	5	12,8	386-201-030
10 B-1	15,875x9,65	2000	25	15	3,6	5,1	5,5	15,2	385-301-015	30	35	9,5	13,5	14,8	10,4	6	15,4	386-301-035
12 B-1	19,05x11,68	2000	25	20	3,9	5,7	6,2	16,7	385-401-020	40	35	11,5	15,9	17,5	12,3	7	16,9	386-401-035
16 B-1	25,4x17,02	2000	35	25	8,4	9,9	8,9	24,4	385-501-025	40	45	16,9	25,7	26,8	16,1	9	24,4	386-501-045
20 B-1	31,75x19,56	2000								50	50	19,4	29,3	31,2	19,3	11	27,5	386-601-050
24 B-1	38,1x25,4	2000								60	60	25,2	38,2	40,1	25,7	16	36,5	386-701-060

# Gleitschienen, C-Stahl Profil

## Friction free guides, C-steel profile

**T-Profile**  
 Material: Of high  
 molecular weight low  
 pressure polyethylene,  
 C-steel zinc plated

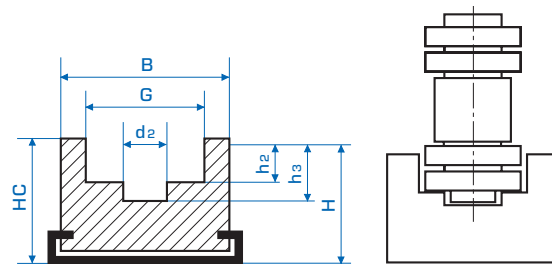
**T-Profil**  
 Werkstoff: Hochmolekulares  
 Niederdruckpolyäthylen,  
 C-Stahl verzinkt



ISO-No.	p x b <sub>1</sub>		Länge Length	B	H	HC	b	h	Best. Nr. Part No.
	[inch]	[mm]							
08 B-1	1/2 x 5/16	12,7 x 7,75	2000	17	15	17	7,5	2,2	384-201-215/200
10 B-1	5/8 x 3/8	15,875 x 9,65	2000	17	15	17	9,3	2,6	384-301-215/200
12 B-1	3/4 x 7/16	19,05 x 11,68	2000	20	15	17	11,3	2,4	384-401-215/200
12 B-1	3/4 x 7/16	19,05 x 11,68	2000	23,5	15	18	11,3	2,4	384-401-315/300
16 B-1	1 x 17	25,4 x 17,02	2000	23,5	15	18	16,5	3,5	384-501-315/300
20 B-1	1 1/4 x 3/4	31,75 x 19,56	2000	28	15	18	19,0	4,3	384-601-315/300
24 B-1	1 1/2 x 1	38,1 x 25,4	2000	33	25	30	24,7	5,5	384-701-525/500

**U-Profile**  
 Material: Of high  
 molecular weight low  
 pressure polyethylene,  
 C-steel zinc plated

**U-Profil**  
 Werkstoff: Hochmolekulares  
 Niederdruckpolyäthylen,  
 C-Stahl verzinkt



ISO-No.	p x b <sub>1</sub>		Länge Length	B	H	HC	h <sub>2</sub>	h <sub>3</sub>	d <sub>2</sub>	G	Best. Nr. Part No.
	[inch]	[mm]									
12 B-1	3/4 x 7/16	19,05 x 11,68	2000	23	12	18	3,9	5,7	6,2	16,7	385-401-312/300
16 B-1	1 x 17	25,4 x 17,02	2000	32	20	30	8,4	9,9	8,9	24,4	385-501-520/500

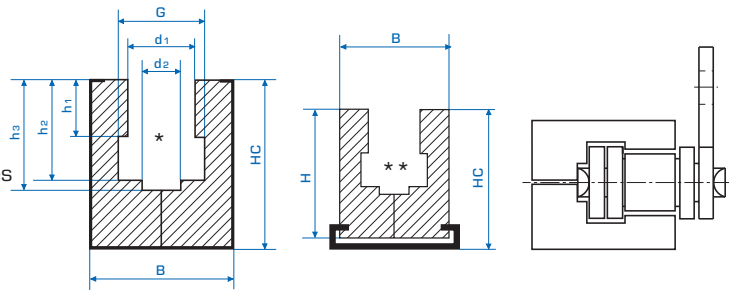
# Gleitschienen, C-Stahl Profil

## Friction free guides, C-steel profile

**Cage friction free guides**

**Material: Of high molecular weight low pressure polyethylene, C-steel zinc plated**

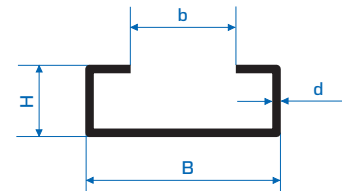
**Käfiggleitschienen**  
 Werkstoff: Hochmolekulares Niederdruckpolyäthylen, C-Stahl verzinkt



ISO-No.	p x b <sub>1</sub>		Länge Length	B	H	HC	h <sub>1</sub>	h <sub>2</sub>	h <sub>3</sub>	d <sub>2</sub>	d <sub>1</sub>	G	Best. Nr. Part No.	
	[inch]	[mm]												
06 B-1	3/8 x 7/32	9,525 x	5,72	2000	20	17,5	21	5,6	8,7	9,9	4	6,6	9,3**	386-101-217/200
06 B-1	3/8 x 7/32	9,525 x	5,72	2000	30		24	5,6	8,7	9,9	4	6,6	9,3 *	386-101-624/600
08 B-1	1/2 x 5/16	12,7 x	7,75	2000	24	27,5	32	7,6	11,5	12,7	5	8,7	12,8**	386-201-330/300
08 B-1	1/2 x 5/16	12,7 x	7,75	2000	30		24	7,6	11,5	12,7	5	8,7	12,8 *	386-201-624/600
10 B-1	5/8 x 3/8	15,875 x	9,65	2000	24	27,5	32	9,3	13,5	14,8	6	10,4	15,4**	386-301-330/300
10 B-1	5/8 x 3/8	15,875 x	9,65	2000	30		24	9,3	13,5	14,8	6	10,4	15,4 *	386-301-624/600
12 B-1	3/4 x 7/16	19,05 x	11,68	2000	33	34,0	43	11,5	15,9	17,5	7	12,3	16,9**	386-401-537/500
12 B-1	3/4 x 7/16	19,05 x	11,68	2000	30		24	11,5	15,9	17,5	7	12,3	16,9 *	386-401-624/600
16 B-1	1 x 17	25,4 x	17,02	2000	38	40,0	50	16,9	25,7	26,8	9	16,1	24,4**	386-501-537/500

**C-Steel-Profile**

**C-Stahl-Profil**



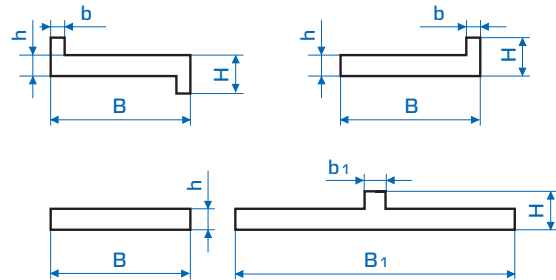
B	H	b	d	Länge Length	[kg/m]	Best. Nr./ Part No.		B	H	b	d	Länge Length	[kg/m]	Best. Nr./ Part No.	
						St: verzinkt St: zinc plated	St: rostfrei St: stainless							St: verzinkt St: zinc plated	St: rostfrei St: stainless
24	5,2	17,5	1,0	6000	0,28	384-001-100	384-001-106	28	16	14	2,3	6000	1,16	384-001-400	384-001-406
20	10	10	1,3	6000	0,49	384-001-200	384-001-206	38	18	22	1,5	6000	1,43	384-001-500	384-001-506
28	12	14	2,2	6000	0,86	384-001-300	384-001-306	30	24	20	1,5	6000	0,95	384-001-600	384-001-606

# Gleitschienen

## Friction free guides

Friction free guides for  
slat band chains  
Material: Of high  
molecular weight low  
pressure polyethylene

Gleitschienen für  
Scharnierbandketten  
Werkstoff: Hochmolekulares  
Niederdruckpolyäthylen



B	B <sub>1</sub>	H	b	b <sub>1</sub>	h	Best. Nr.			Part No.
						Flachprofil Flat profile	Wulstprofil Bulb profile	Z-Profil Z-Profile	L-Profil L-Profile
20	40	5,5	2	3	3	386-000-001	386-000-003	386-000-005	386-000-007

Corrosion resistance table for slat band chains and friction free guides  
Korrosionsbeständigkeitstabelle für Scharnierbandketten und Gleitschienen

Characterization	Bezeichnung	C45	Cr-St	Cr-Ni-St	Delrin	Gleitschiene guide
Alcohol	Alkohol	0	0	0	0	0
Ammonia	Ammoniak	1	0	0	1	0
Formic acid	Ameisensäure	3	3	3	3	0
Beer	Bier	1	0	0	0	0
Benzol	Benzol	0	0	0	0	1
Benzine	Benzin	0	0	0	0	0
Bleaching soda	Bleichsoda	3	3	3	3	0
Vinegar	Essig	3	2	1	0	0
Acetic acid upto 5%	Essigsäure bis zu 5%	3	2	1	3	0
Formaldehyde	Formaldehyd	0	0	0	0	0
Fruit juice	Fruchtsäfte	3	0	0	0	0
Vegetable juice	Gemüsesäfte	2	0	0	0	0
Tincture of iodine	Jodtinktur	3	3	3	3	0
Common salt	Kochsalz	3	2	1	0	0
Milk	Milch	0	0	0	0	0
Lactic acid	Milchsäure	3	1	0	0	0
Oil	Öl					
[mineral- and vegetable oil]	[Mineral- und Pflanzenöle]	0	0	0	0	0
Paraffine	Paraffin	0	0	0	0	0
Phosphoric acid	Phosphorsäure	3	1	0	3	0
Hydrochloric acid upto 2%	Salzsäure bis zu 2%	3	3	3	3	0
Salpetre acid low concentr.	Salpeters. niedr. Konzentr.	3	2	0	3	0
Saltwater	Salzwasser	3	2	1	2	0
Soap and water	Seifen und Wasser	1	0	0	0	0
Tetrachlorincarbon	Tetrachlorkohlenstoff	3	2	1	0	3
Water	Wasser	3	0	0	0	0
Citric acid	Zitronensäure	3	1	0	2	0

- 0 = resistant / beständig
- 1 = still resistant / noch beständig
- 2 = little resistant / wenig beständig
- 3 = not resistant / unbeständig