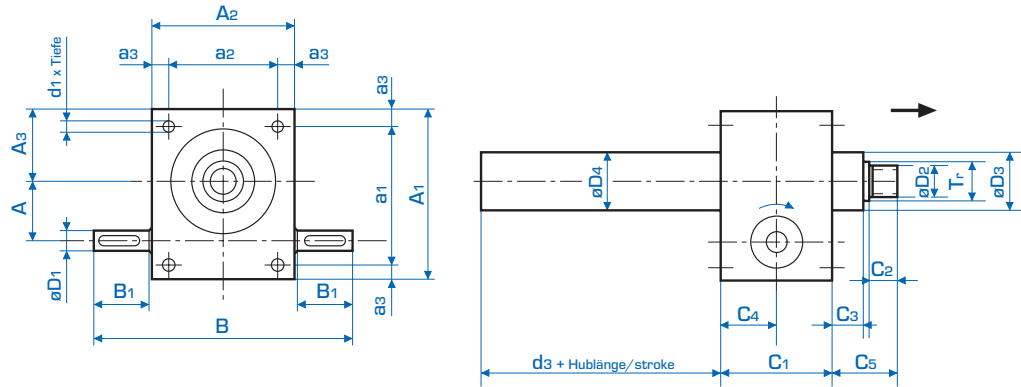


Standard-Spindelhubgetriebe

Standard-Screw jacks



Spindelhubgetriebe

Screw jacks

i*	Tr	A	A ₁	A ₂	A ₃	a ₁	a ₂	a ₃	B	B ₁	C ₁	C ₂	C ₃	C ₄	C ₅	(j6)		D ₃	D ₄	d ₁	d ₃	Bestell Nr. Part. No.		
																D ₁	D ₂							
4:1	14x	4	20	60	50	22	48	38	6	92	20	50	12	12	25	27	9	M	8	26	28	M 6x12	25	562-004-010
16:1	14x	4	20	60	50	22	48	38	6	92	20	50	12	12	25	27	9	M	8	26	28	M 6x12	25	562-016-010
4:1	18x	4	25	80	72	31	60	52	10	120	22,5	62	19	12	32	35	10	M12	29,6	33,5	M 8x13	25	562-104-012	
16:1	18x	4	25	80	72	31	60	52	10	120	22,5	62	19	12	32	35	10	M12	29,6	33,5	M 8x13	25	562-116-012	
4:1	20x	4	32	100	85	40	78	63	11	140	25,5	75	20	18	37	45	14	M14	38,7	44	M 8x15	35	562-204-015	
16:1	20x	4	32	100	85	40	78	63	11	140	25,5	75	20	18	37	45	14	M14	38,7	44	M 8x15	35	562-216-015	
6:1	30x	6	45	130	105	54	106	81	12	195	43	82	22	23	41	50	16	M20	46	50	M10x15	35	562-306-020	
24:1	30x	6	45	130	105	54	106	81	12	195	43	82	22	23	41	50	16	M20	46	50	M10x15	35	562-324-020	
7:1	40x	7	63	180	145	78	150	115	15	240	45	117	29	32	59	65	20	M30	60	65	M12x16	50	562-407-025	
28:1	40x	7	63	180	145	78	150	115	15	240	45	117	29	32	59	65	20	M30	60	65	M12x16	50	562-428-025	
9:1	60x	9	71	200	165	83	166	131	17	300	65	160	48	40	79	95	25	M36	85	90	M20x30	60	562-509-040	
36:1	60x	9	71	200	165	83	166	131	17	300	65	160	48	40	79	95	25	M36	85	90	M20x30	60	562-536-040	
9:1	60x	9	71	210	195	90	170	155	20	325	63	175	48	40	87	95	25	M48x2	90	95	M24x40	60	562-609-050	
36:1	60x	9	71	210	195	90	170	155	20	325	63	175	48	40	87	95	25	M48x2	90	95	M24x40	60	562-636-050	
10:1	70x10	80	240	220	100	190	170	25	355	65	165	58	40	82	110	30	M56x2	105	110	M30x45	60	562-710-060		
40:1	70x10	80	240	220	100	190	170	25	355	65	165	58	40	82	110	30	M56x2	105	110	M30x45	60	562-740-060		
10:1	80x10	80	240	220	100	190	170	25	355	65	165	58	40	82	110	30	M64x3	120	125	M30x45	60	562-810-075		
40:1	80x10	80	240	220	100	190	170	25	355	65	165	58	40	82	110	30	M64x3	120	125	M30x45	60	562-840-075		
10:1	100x10	100	290	250	125	230	190	30	380	63	220	78	50	106	140	35	M72x3	145	150	M36x54	70	562-910-100		
40:1	100x10	100	290	250	125	230	190	30	380	63	220	78	50	106	140	35	M72x3	145	150	M36x54	70	562-940-100		

Screw jacks with ball screws and nuts

Spindelhubgetriebe mit Kugelgewindetrieb

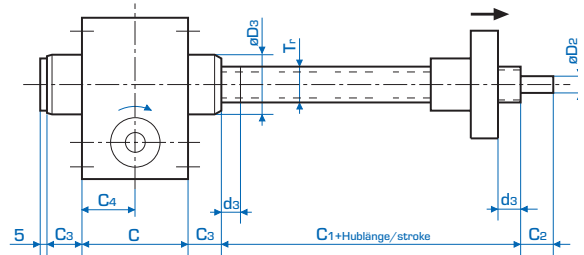
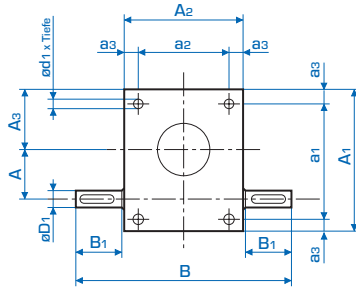
i*	KGT	A	A ₁	A ₂	A ₃	a ₁	a ₂	a ₃	B	B ₁	C ₁	C ₂	C ₃	C ₄	C ₅	(j6)		D ₃	□D ₄ **	d ₁	d ₃	Bestell Nr. Part. No.	
																D ₁	D ₂						
4:1	16x	5	25	80	72	31	60	52	10	120	22,5	62	19	12	32	35	10	M12	29,6	35	M 8x13	25	562-004-112
4:1	20x	5	32	100	85	40	78	63	11	140	25,5	75	20	18	37	45	14	M14	38,7	40	M 8x15	35	562-004-115
6:1	25x	5	45	130	105	54	106	81	12	195	43	82	22	23	41	50	16	M20	46	50	M10x15	35	562-006-120
7:1	40x	5	63	180	145	78	150	115	15	240	45	117	29	32	59	65	20	M30	60	65	M12x16	50	562-007-124
7:1	40x10	63	180	145	78	150	115	15	240	45	117	29	32	59	65	20	M30	60	65	M12x16	50	562-007-126	
9:1	50x10	71	200	165	83	166	131	17	300	65	160	48	40	79	95	25	M36	85	90	M20x30	60	562-009-130	
10:1	80x10	80	240	220	100	190	170	25	355	65	165	58	40	82	110	30	M64x3	120	120	M30x45	60	562-010-140	

 i*: Übersetzung-Schneckengetriebe/ *Ratio-Worm gear reducer*

 **: Schutzrohr/ *protecting tube*

Spindelhubgetriebe

Screw jacks



Abmessungen – Flanschnutter siehe Seite L 8

Dimension – flange nut refer to page L 8

i*	Tr	A	A ₁	A ₂	A ₃	a ₁	a ₂	a ₃	B	B ₁	C	C ₁	C ₂	C ₃	C ₄	(j6)	(j6)	D ₃	d ₁	d ₃	Bestell Nr. Part. No.
																D ₁	D ₂				
4:1	14x4	20	60	50	22	48	38	6	92	20	50	45	12	12	25	9	8	26	M 6x12	10	563-004-010
16:1	14x4	20	60	50	22	48	38	6	92	20	50	45	12	12	25	9	8	26	M 6x12	10	563-016-010
4:1	18x4	25	80	72	31	60	52	10	120	22,5	62	68	15	12	30	10	12	29,6	M 8x13	12	563-104-012
16:1	18x4	25	80	72	31	60	52	10	120	22,5	62	68	15	12	30	10	12	29,6	M 8x13	12	563-116-012
4:1	20x4	32	100	85	40	78	63	11	140	25,5	75	74	20	18	38	14	15	38,7	M 8x15	15	563-204-015
16:1	20x4	32	100	85	40	78	63	11	140	25,5	75	74	20	18	38	14	15	38,7	M 8x15	15	563-216-015
6:1	30x6	45	130	105	54	106	81	12	195	43	82	86	25	23	41	16	20	46	M10x15	20	563-306-020
24:1	30x6	45	130	105	54	106	81	12	195	43	82	86	25	23	41	16	20	46	M10x15	20	563-324-020
7:1	40x7	63	180	145	78	150	115	15	240	45	117	123	30	32	58	20	25	60	M12x16	25	563-407-025
28:1	40x7	63	180	145	78	150	115	15	240	45	117	123	30	32	58	20	25	60	M12x16	25	563-428-025
9:1	60x9	71	200	165	83	166	131	17	300	65	160	147	45	40	81	25	40	85	M20x30	25	563-509-040
36:1	60x9	71	200	165	83	166	131	17	300	65	160	147	45	40	81	25	40	85	M20x30	25	563-536-040
9:1	60x9	71	210	195	90	170	155	20	325	63	175	149	55	40	88	25	45	90	M24x40	25	563-609-050
36:1	60x9	71	210	195	90	170	155	20	325	63	175	149	55	40	88	25	45	90	M24x40	25	563-636-050
10:1	70x10	80	240	220	100	190	170	25	355	65	165	150	70	40	83	30	55	105	M30x45	25	563-710-060
40:1	70x10	80	240	220	100	190	170	25	355	65	165	150	70	40	83	30	55	105	M30x45	25	563-740-060
10:1	80x10	80	240	220	100	190	170	25	355	65	165	160	75	40	83	30	60	120	M30x45	25	563-810-075
40:1	80x10	80	240	220	100	190	170	25	355	65	165	160	75	40	83	30	60	120	M30x45	25	563-840-075
10:1	100x10	100	290	250	125	230	190	30	380	63	220	180	100	50	114	35	80	145	M36x54	25	563-910-100
40:1	100x10	100	290	250	125	230	190	30	380	63	220	180	100	50	114	35	80	145	M36x54	25	563-940-100

Screw jacks with ball screws and nuts

Spindelhubgetriebe mit Kugelgewindetrieb

i*	KGT	A	A ₁	A ₂	A ₃	a ₁	a ₂	a ₃	B	B ₁	C	C ₁	C ₂	C ₃	C ₄	(j6)	(j6)	D ₃	d ₁	d ₃	Bestell Nr. Part. No.
																D ₁	D ₂				
4:1	16x5	25	80	72	31	60	52	10	120	22,5	62	68	15	12	30	10	12	29,6	M 8x13	12	563-004-112
4:1	20x5	32	100	85	40	78	63	11	140	25,5	75	74	20	18	38	14	15	38,7	M 8x15	15	563-004-115
6:1	25x5	45	130	105	54	106	81	12	195	43	82	86	25	23	41	16	20	46	M10x15	20	563-006-120
7:1	40x5	63	180	145	78	150	115	15	240	45	117	123	30	32	58	20	25	60	M12x16	25	563-007-124
7:1	40x10	63	180	145	78	150	115	15	240	45	117	123	30	32	58	20	25	60	M12x16	25	563-007-126
9:1	50x10	71	200	165	83	166	131	17	300	65	160	147	45	40	81	25	40	85	M20x30	25	563-009-130
10:1	80x10	80	240	220	100	190	170	25	355	65	165	160	75	40	83	30	60	120	M30x45	25	563-010-140

i*: Übersetzung-Schneckengetriebe/ **Ratio-Worm gear reducer**

Spindelhubgetriebe

Screw jacks

Technische Daten

Technical data

Typ	562-/563-	-0..-010	-1..-012	-2..-015	-3..-020	-4..-025	-5..-040	-6..-050	-7..-060	-8..-075	-9..-100	Typ	
Max. Hubkraft		2,5	5	10	25	50	100	150	200	250	350	[kN]	Max. com pressive force
Standardhub		100	125	150	200	250	400	500	600	750	1000	[mm]	Standard stroke
Max. Leistung bei 1500 min ⁻¹		0,18/0,12	0,3/0,2	0,5/0,3	1,2/0,6	2,3/1,2	5,1/2,6	7,2/3,6	8,5/4,3	10/5	15/8	[kW]	Max. power at 1500 R.P.M.
Max. Drehmoment		1,5	3,4	7,1	18	38	93	148	178	240	340	[Nm]	Max. torque
Trapezgewinde- spindel		Tr14x4	Tr18x4	Tr20x4	Tr30x6	Tr40x7	Tr60x9	Tr60x9	Tr70x10	Tr80x10	Tr100x10		Lead screw
Übersetzung- Schneckengetriebe		4:1/16:1	4:1/16:1	4:1/16:1	6:1/24:1	7:1/28:1	9:1/36:1	9:1/36:1	10:1/40:1	10:1/40:1	10:1/40:1	i	Ratio-worm gear reducer
Hub bei 1 Schne- ckenwellenumdr.		1/0,25	1/0,25	1/0,25	1/0,25	1/0,25	1/0,25	1/0,25	1/0,25	1/0,25	1/0,25	[mm]	Stroke at 1 worm shaft turn
Wirkungsgrad		38/30	36/28	34/26	33/23	30/22	25/18	21/16	21/16	21/16	17/13	[%]	Efficiency
Gehäusewerkstoff		Alu	Alu	Alu	GG	GG	GGG	GGG	GGG	GGG	GGG		Material of the box
Gewicht ohne Spindel		0,6	1,2	2,1	6,0	17	32	41	57	57	85	[kg]	Weight without thread
Leerlaufmoment Mo		0,03/0,02	0,04/0,03	0,11/0,1	0,15/0,12	0,35/0,25	0,84/0,51	0,88/0,57	1,28/0,92	1,32/0,97	1,62/1,1	[Nm]	No-load torque

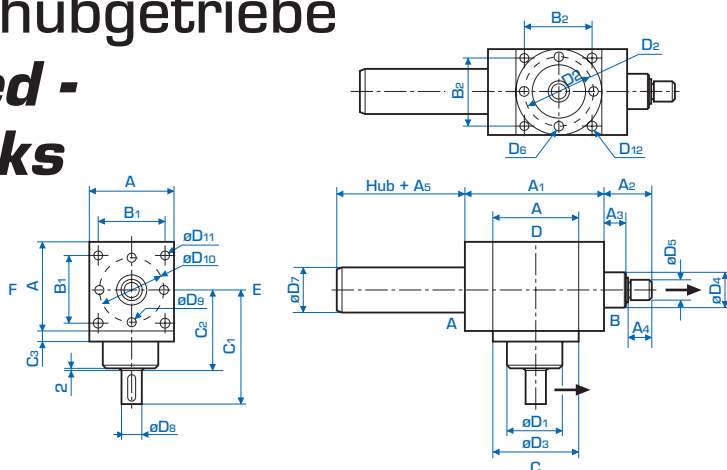
Spindelhubgetriebe mit Kugelgewindetrieb

Screw jacks with ball screws and nuts

Typ	562/563	-004-112	..-004-115	-006-120	-007-124	-007-126	-009-130	-010-140	Typ	
Max. Hubkraft		5	10	12,5	22	42	65	78	[kN]	Max. compressive force
Standardhub		125	150	200	240	260	300	400	[mm]	Standard stroke
Max. Leistung bei 1500 min ⁻¹		0,3	0,5	0,9	1,7	3,2	5,9	5	[kW]	Max. power at 1500 R.P.M.
Max. Drehmoment		1,6	1,6	1,6	1,6	3,2	3,2	3,2	[Nm]	Max. torque
Kugelgewinde- spindel		16x5	20x5	25x5	40x5	40x10	50x10	80x10		Ball screw
Übersetzung		4:1	4:1	6:1	7:1	7:1	9:1	10:1	i	Ratio-worm gear reducer
Hub bei 1 Schneckenwellenumdr.		1,25	1,25	0,83	0,71	1,43	1,1	1	[mm]	Stroke at 1 worm shaft turn
Wirkungsgrad		57	56	55	53	56	47	45	[%]	Efficiency
Gehäusewerk- stoff		Alu	Alu	GG	GG	GG	GGG	GGG		Material of the box
Gewicht ohne Spindel		1,2	2,1	6,0	17	17	32	57	[kg]	Weight without thread

Schnell - Spindelhubgetriebe

High speed - screw jacks



i	Tr	A	A ₁	1)					B ₁	B ₂	C ₁	C ₂	2)		3)	4)		D ₅	D ₆	D ₇	D _{8j6}	D ₉	D ₁₀	D ₁₁	D ₁₂	Bestell Nr. Part. No.
				A ₂	A ₃	A ₄	A ₅					C ₃	D ₁ f7	D ₂	D ₃ h7	D ₄										
2:1	24x5	90	140	50	23	22	35	-	-	122	87	10	60	75	90	38,7	M18	M8	42	18	M10	72	-	-	567-002-015	
3:1	24x5	90	140	50	23	22	35	-	-	122	87	10	60	75	90	38,7	M18	M8	42	12	M10	72	-	-	567-103-015	
2:1	40x7	140	190	65	32	29	50	113	110	180	130	14	95	-	135	60	M30	-	65	32	M12	113	M12	M10	567-202-025	
3:1	40x7	140	190	65	32	29	50	113	110	180	130	14	95	-	135	60	M30	-	65	28	M12	113	M12	M10	567-303-025	
2:1	60x9	230	295	95	40	48	60	-	180	305	215	17	150	-	225	90	M48x2	-	95	55	M20	180	-	M16	567-402-040	
3:1	60x9	230	295	95	40	48	60	-	180	310	230	17	120	-	225	90	M48x2	-	95	40	M20	180	-	M16	567-503-040	

Screw jacks with ball screws and nuts

Spindelhubgetriebe mit Kugelgewindetrieb

i	KGT	A	A ₁	1)					B ₁	B ₂	C ₁	C ₂	2)		3)	4)		D ₅	D ₆	5)		D _{8j6}	D ₉	D ₁₀	D ₁₁	D ₁₂	Bestell Nr. Part. No.
				A ₂	A ₃	A ₄	A ₅					C ₃	D ₁ f7	D ₂	D ₃ h7	D ₄				D ₇							
2:1	25x5	90	140	50	23	22	35	-	-	122	87	10	60	75	90	38,7	M20	M8	40	18	M10	72	-	-	-	567-002-120	
3:1	25x5	90	140	50	23	22	35	-	-	122	87	10	60	75	90	38,7	M20	M8	40	12	M10	72	-	-	-	567-103-120	
2:1	40x5	140	190	65	32	29	50	113	110	180	130	14	95	-	135	60	M30	-	65	32	M12	113	M12	M10	567-202-124		
3:1	40x5	140	190	65	32	29	50	113	110	180	130	14	95	-	135	60	M30	-	65	28	M12	113	M12	M10	567-303-124		
2:1	32x10	140	190	65	32	29	50	113	110	180	130	14	95	-	135	60	M30	-	65	32	M12	113	M12	M10	567-402-126		
3:1	32x10	140	190	65	32	29	50	113	110	180	130	14	95	-	135	60	M30	-	65	28	M12	113	M12	M10	567-503-126		
2:1	63x10	230	295	95	40	48	60	-	180	305	215	17	150	-	225	90	M48x2	-	90	55	M20	180	-	M16	567-602-135		
3:1	63x10	230	295	95	40	48	60	-	180	310	230	17	120	-	225	90	M48x2	-	90	40	M20	180	-	M16	567-703-135		
2:1	63x20	230	295	95	40	48	60	-	180	305	215	17	150	-	225	90	M48x2	-	90	55	M20	180	-	M16	567-802-140		
3:1	63x20	230	295	95	40	48	60	-	180	310	230	17	120	-	225	90	M48x2	-	90	40	M20	180	-	M16	567-903-140		

1) If you use expansion bellows see page L 9 for minimum compression

2) At Tr90x9, KGT 63x10 and 63x20 are the screw heads not sunk.

3) f7 only at Tr24x5 and KGT 25x5

4) h7 not at Tr24x5 and KGT 25x5

5) rectangular tube at screw jacks with ball screws

1) Bei Einsatz von Faltenbälge verlängert sich dieses Maß (siehe Seite L 9)

2) Bei Tr60x9; KGT 63x10 und 63x20 sind die Schraubenköpfe nicht versenkt.

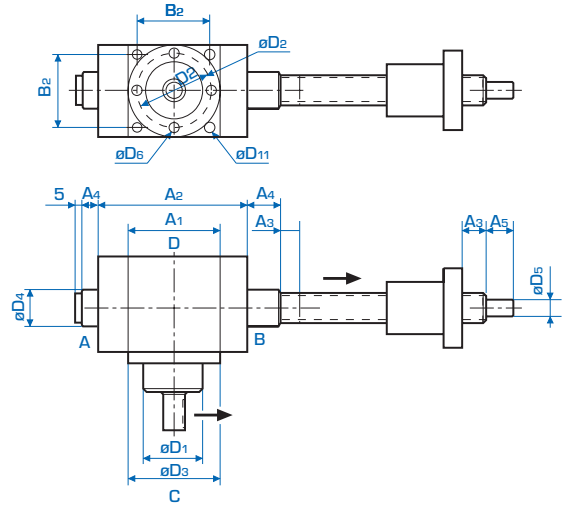
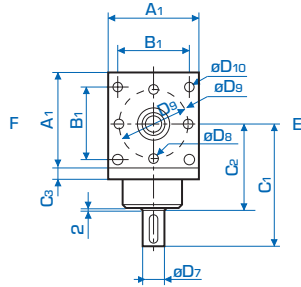
3) f7 nur bei Tr24x5 und KGT25x5

4) h7 nicht bei Tr24x5 und KGT25x5

5) Vierkantrohr bei Schnellhubgetriebe mit Kugelgewindetrieb

Schnell - Spindelhubgetriebe

High speed - screw jacks



i	Tr	A ₁	A ₂	A ₃	A ₄	A ₅	B ₁	B ₂	C ₁	C ₂	1) C ₃	2) D ₁ f7	3) D ₂ D ₃ h7	D ₄	D ₅ i6	D ₆	D ₇ i6	D ₈	D ₉	D ₁₀	D ₁₁	Bestell Nr. Part. No.	
2:1	24x5	90	140	20	23	20	-	-	122	87	10	60	75	90	38,7	15	M8	18	M10	72	-	-	569-002-015
3:1	24x5	90	140	20	23	20	-	-	122	87	10	60	75	90	38,7	15	M8	18	M10	72	-	-	569-103-015
2:1	40x7	140	190	25	32	30	113	110	180	130	14	95	-	135	60	25	-	32	M12	113	M12	M10	569-202-025
3:1	40x7	140	190	25	32	30	113	110	180	130	14	95	-	135	60	25	-	28	M12	113	M12	M10	569-303-025
2:1	60x9	230	295	25	40	55	-	180	305	215	17	150	-	225	90	45	-	55	M20	180	-	M16	569-402-040
3:1	60x9	230	295	25	40	55	-	180	310	230	17	120	-	225	90	45	-	40	M20	180	-	M16	569-503-040

Screw jacks with ball screws and nuts

Spindelhubgetriebe mit Kugelgewindetrieb

i	KGT	A ₁	A ₂	A ₃	A ₄	A ₅	B ₁	B ₂	C ₁	C ₂	1) C ₃	2) D ₁ f7	3) D ₂ D ₃ h7	D ₄	D ₅ i6	D ₆	D ₇ i6	D ₈	D ₉	D ₁₀	D ₁₁	Bestell Nr. Part. No.	
2:1	25x5	90	140	20	23	25	-	-	122	87	10	60	75	90	38,7	20	M8	18	M10	72	-	-	569-002-120
3:1	25x5	90	140	20	23	25	-	-	122	87	10	60	75	90	38,7	20	M8	12	M10	72	-	-	569-103-120
2:1	40x5	140	190	25	32	30	113	110	180	130	14	95	-	135	60	25	-	32	M12	113	M12	M10	569-202-124
3:1	40x5	140	190	25	32	30	113	110	180	130	14	95	-	135	60	25	-	28	M12	113	M12	M10	569-303-124
2:1	40x10	140	190	25	32	30	113	110	180	130	14	95	-	135	60	25	-	32	M12	113	M12	M10	569-402-126
3:1	40x10	140	190	25	32	30	113	110	180	130	14	95	-	135	60	25	-	28	M12	113	M12	M10	569-503-126
2:1	63x10	230	295	25	40	55	-	180	305	215	17	150	-	225	90	45	-	55	M20	180	-	M16	569-602-135
3:1	63x10	230	295	25	40	55	-	180	310	230	17	120	-	225	90	45	-	40	M20	180	-	M16	569-703-135

1) At Tr60x9; KGT 63x10 are the screw heads not sunk.

2) f7 only at Tr24x5 and KGT 25x5

3) h7 not at Tr24x5 and KGT 25x5

Bevel gear standard at side A. Further input shafts at sides D, E, F possible. Ventilation and waste oil screws are normal at side D for a standing and hanging mount. Ventilation is delivered loose.

All screw jacks are available in other diameters and pitches. Please ask.

1) Bei Tr60x9; KGT 63x10 sind die Schraubenköpfe nicht versenkt.

2) f7 nur bei Tr24x5 und KGT 25x5

3) h7 nicht bei Tr24x5 und KGT 25x5

Kegelrad serienmäßig bei Seite A. Weitere Antriebswellen bei den Seiten D, E und F möglich. Entlüftung und Ölablaß-Schraube serienmäßig bei Seite D für Getriebeeinbau stehend oder hängend. Entlüftung wird lose mitgeliefert.

Bei allen Gewindetrieben sind andere Durchmesser und Steigungen lieferbar. Bitte fragen Sie an.

Schnell - Spindelhubgetriebe

High speed - screw jacks

Technische Daten

Technical data

Typ 567- ***/569- ***	- 015	- 040	- 090		Type
1) Max. Hubkraft in kN	15	40	90	[kN]	Max. compressive force
2) Standardhub	150	250	400	[mm]	Standard stroke
3) Trapezgewindespindel	24x5	40x7	60x9		Lead screw
4) Übersetzung Schneckengetr.	2:1/3:1	2:1/3:1	2:1/3:1	i	Ratio-worm gear reducer
5) Hub bei 1 Schneckenwellenumdr.	2,5/1,66	3,5/2,33	4,5/3,0	[mm]	Stroke at 1 worm shaft turn
6) Wirkungsgrad	45	40	35	[%]	Efficiency
7) Gehäusewerkstoff	GG	GG	GG		Material of the box
8) Gewicht ohne Spindel	9,0	23,0	85,0	[kg]	Weight without thread
9) Leerlaufmoment Mo	1,5	2,0	4,0	[Nm]	No-load torque

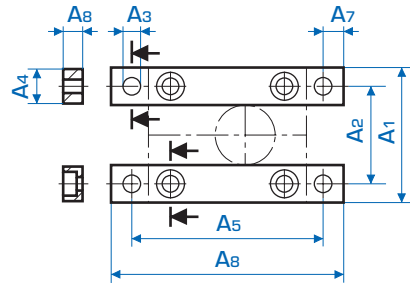
Screw jacks with ball screws and nuts

Spindelhubgetriebe mit Kugelgewindetrieb

Typ 567- ***/569- ***	- 120	- 124	- 126	- 135	- 140	Type
1) Max. Hubkraft	12,5	22	35	75	75	[kN] Max. compressive force
2) Standardhub	200	240	260	350	400	[mm] Standard stroke
3) Kugelgewindespindel	25x5	40x5	32x10	63x10	63x20	Ball screw
4) Übersetzung Schneckengetr.	2:1/3:1	2:1/3:1	2:1/3:1	2:1/3:1	2:1/3:1	i Ratio-worm gear reducer
5) Hub bei 1 Schneckenwellenumdr.	2,5/1,66	2,5/1,66	5,0/3,33	5,0/3,33	10/6,66	[mm] Stroke at 1 worm shaft turn
6) Wirkungsgrad	75	75	75	70	70	[%] Efficiency
7) Gehäusewerkstoff	GG	GG	GG	GG	GG	Material of the box
8) Gewicht ohne Spindel	9,0	23,0	23,0	85,0	85,0	[kg] Weight without thread

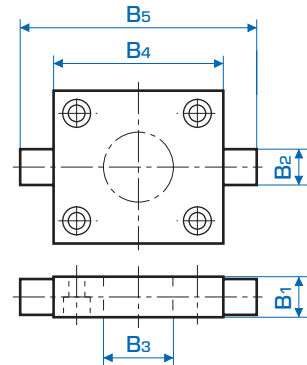
Spindelhubgetriebe

Screw jacks



Mounting plate Anbauleiste

Baugr. size	Tr dxp	A ₁	A ₂	A ₃	A ₄	A ₅	A ₆	A ₇	A ₈	[kg]	Bestell Nr. Part No.
562/563-0-...	14x4	50	38	6,5	12	75	90	7,5	10	0,1	562-000-003
562/563-1-...	18x4	72	52	8,5	20	100	120	10	10	0,3	562-100-003
562/563-2-...	20x4	85	63	8,5	20	120	140	10	10	0,4	562-200-003
562/563-3-...	30x6	105	81	11	25	150	170	10	12	0,8	562-300-003
562/563-4-...	40x7	145	115	13,5	30	204	230	13	16	1,7	562-400-003
562/563-5-...	60x9	171	131	22	40	236	270	17	25	3,9	562-500-003
562/563-6-...	60x9	205	155	26	50	250	290	20	30	5,8	562-600-003
562/563-7-...	70x10	230	170	32	65	290	340	25	40	10,0	562-700-003
562/563-8-...	80x10	230	170	32	65	290	340	25	40	10,0	562-800-003
562/563-9-...	100x10	270	190	39	80	350	410	30	50	20,8	562-900-003



Trunnion adapter Kardanadapter

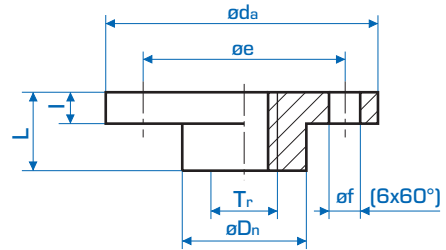
Baugr. size	Tr dxp	B ₁	B ₂ h6	B ₃	B ₄	B ₅	[kg]	Bestell Nr. Part No.
562/563-0-...	14x4	15	10	30	60	80	0,35	562-000-004
562/563-1-...	18x4	20	15	34	80	110	0,76	562-100-004
562/563-2-...	20x4	25	20	43	100	140	1,44	562-200-004
562/563-3-...	30x6	30	25	51	130	170	2,8	562-300-004
562/563-4-...	40x7	40	35	66	180	240	7,4	562-400-004
562/563-5-...	60x9	50	45	91	200	270	10,72	562-500-004
562/563-6-...	60x9	60	50	96	210	290	11,8	562-600-004
562/563-7-...	70x10	80	70	126	240	330	26,1	562-700-004
562/563-8-...	80x10	80	70	126	240	330	26,1	562-800-004
562/563-9-...	100x10	90	80	151	290	410	40,2	562-900-004

Spindelhubgetriebe

Screw jacks

Material:
Specialbronze

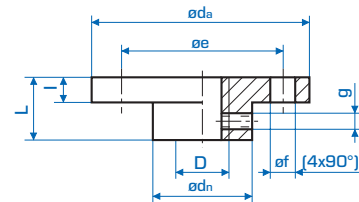
Material:
Spezialbronze



Flanschmutter

Flange nut

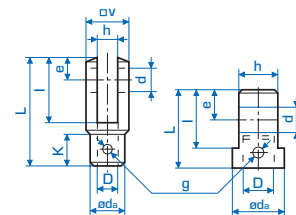
Baugr. size	Tr d x p	d_a	d_{nh9}	L	l	e	f			Bestell Nr. Part No.
563-0...	14x4	44	24	25	10	34	6			511-144-671
563-1...	18x4	48	28	44	12	38	6			511-184-671
563-2...	20x4	55	32	44	12	45	7			511-204-671
569-0/1...	24x5	55	32	44	12	45	7			511-244-671
563-3...	30x6	62	38	46	14	50	7			511-306-671
563-4...	40x7	95	63	73	16	78	9			511-407-671
563-5...	60x9	125	85	99	20	105	11			511-559-671
563-6...	60x9	125	85	99	20	105	11			511-609-671
563-7...	70x10	180	95	100	30	140	17			511-701-671
563-8...	80x10	190	105	110	30	150	17			511-801-671
563-9...	100x10	240	130	130	35	185	25			511-100-671



Befestigungsplatte

Top Plate

Baugr. size	Tr d x p	d_a	d_{nh9}	L	l	e	f	D	G	Bestell Nr. Part No.
562-0...	14x4	50	26	16	6	40	7	M8	M4	562-000-001
562-1...	18x4	65	29	20	7	48	9	M12	M5	562-100-001
562-2...	20x4	80	39	21	8	60	11	M14	M6	562-200-001
562-3...	30x6	90	46	23	10	67	11	M20	M8	562-300-001
562-4...	40x7	110	60	30	15	85	13	M30	M8	562-400-001
562-5...	60x9	150	85	50	20	117	17	M36	M10	562-500-001
562-6...	60x9	170	90	50	25	130	21	M48x2	M10	562-600-001
562-7...	70x10	200	105	60	30	155	25	M56x2	M12	562-700-001
562-8...	80x10	220	120	60	30	170	25	M64x3	M12	562-800-001
562-9...	100x10	260	145	80	40	205	32	M72x3	M12	562-900-001



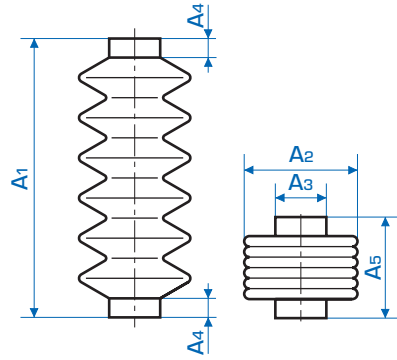
Gelenkkopf

Clevis

Baugr. size	Tr d x p	d_a	L	l	e	d_{h8}	D	g	h	v	k	Bestell Nr. Part No.
562-0...	14x4	14	42	26	10	8	M8	M4	8	16	12	562-000-002
562-1...	18x4	20	61	37	13	12	M12	M5	12	24	18	562-100-002
562-2...	20x4	24,5	72	44	16	14	M14	M6	14	27	22	562-200-002
562-3...	30x6	34	105	65	25	20	M20	M8	20	40	30	562-300-002
562-4...	40x7	52	160	100	40	30	M30	M8	30	60	42	562-400-002
562-5...	60x9	60	188	116	44	35	M36	M10	36	70	54	562-500-002
562-6...	60x9	80	120	90	45	40	M48x2	M10	60			562-600-002
562-7...	70x10	100	130	90	40	50	M56x2	M12	70			562-700-002
562-8...	80x10	120	155	110	50	60	M64x3	M12	80			562-800-002
562-9...	100x10	160	220	170	85	80	M72x3	M12	110			562-900-002

Spindelhubgetriebe

Screw jacks



Faltenbalg

expansion bellow

Baugr. size	Tr d x p	Spindelverlängerung lengthening- spindle					A ₅	[kg]	Bestell Nr. Part No.
		A ₁	A ₂	A ₃	A ₄	A ₅			
562/563-0-...	14x4	260	66	29	12	60	40	0,1	562-000-005
562/563-1-...	18x4	260	66	29	12	60	32	0,1	562-100-005
562/563-2-...	20x4	440	80	39	12	90	55	0,2	562-200-005
562/563-3-...	30x6	410	90	46	12	80	40	0,2	562-300-005
562/563-4-...	40x7	740	110	60	12	140	90	0,8	562-400-005
562/563-5-...	60x9	700	150	85	12	120	45	0,7	562-500-005
562/563-6-...	60x9	472	170	90	12	72	-	0,8	562-600-005
562/563-7-...	70x10	482	200	105	12	82	-	0,9	562-700-005
562/563-8-...	80x10	532	220	120	12	82	-	0,9	562-800-005
562/563-9-...	100x10	612	250	145	12	112	-	1,0	562-900-005

The expansion bellow protects the screw from dust and prevents the gear from dirt and dust. At screw jacks to Tr40x7 the expansion bellow consists of Molerit. Temperature range: -30 °C to +100 °C. At screw jacks from Tr60x9 is used a polygon expansion bellow with synthetic tissue. Please care on the lengthening.

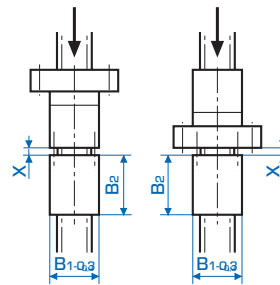
Flat coil covering: spring band steel or stainless steel.

Please ask.

Der Faltenbalg schützt die Hubspindel vor Verschmutzung und verhindert das Eindringen von Schmutz und Staub in das Getriebe. Bei Spindelhubgetr. bis Tr40x7 besteht der Faltenbalg aus Molerit. Temperaturbereich -30 °C und +100 °C. Bei Spindelhubgetr. ab Tr60x9 Vieleckfaltenbalg aus Kunststoffgewebe. Bei Spindelhubgetrieben mit Faltenbalg, bitte Spindelverlängerung beachten.

Spiralfedernabdeckung: Aus Federbandstahl oder rostfrei.

Bei Bedarf bitte anfragen.



Sicherheitsfangmutter

safety catch nut

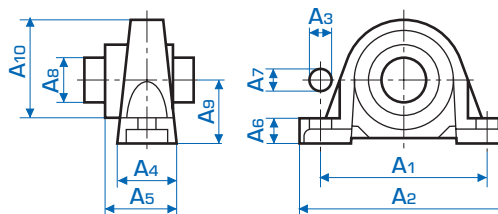
Baugr. size	Tr d x p	Sicherheitsfangmutter			[kg]	Bestell Nr. Part No.
		B ₁	B ₂	X		
563-0-...	14x4	24	25	1,0	0,3	563-000-001
563-1-...	18x4	28	44	1,0	0,5	563-100-001
563-2-...	20x4	32	44	1,0	0,6	563-200-001
563-3-...	30x6	38	46	1,5	0,7	563-300-001
563-4-...	40x7	63	73	1,75	3,1	563-400-001
563-5-...	60x9	85	99	2,25	4,3	563-500-001
563-6-...	60x9	85	99	2,25	5,7	563-600-001
563-7-...	70x10	95	100	2,5	11,3	563-700-001
563-8-...	80x10	105	110	2,5	13,7	563-800-001
563-9-...	100x10	130	130	2,5	23,3	563-900-001

If the thread breaks through the safety catch nut takes the load over. With increasing erosion of the running nut, the distance X between the two nut gets smaller. if distance X = 0, the running nut has to be changed. The catch nut can be controlled with limit switches. Please indicate the direction of the load.

Die Sicherheitsfangmutter übernimmt beim Durchbrechen der Gewindegänge die aufliegende Last. Mit zunehmender Abnutzung der Laufmutter verringert sich der Abstand X zwischen beiden Muttern. Bei Erreichen von Abstand X = 0 muß die Laufmutter ausgetauscht werden. Die Fangmutter kann mit Endschaltern überwacht werden. Bitte Lastrichtung angeben.

Spindelhubgetriebe

Screw jacks



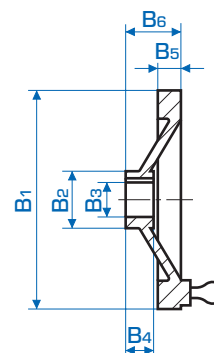
Stehlager

pedestal bearing

Baugr. size	Tr d x p											[kg]	Bestell Nr. Part No.
		A ₁	A ₂	A ₃	A ₄	A ₅	A ₆	A ₇	A ₈	A ₉	A ₁₀		
562/563-0-...	14x4	97,5	130	16	32	42,7	14,5	11,5	20	33,3	64	0,6	562-000-006
562/563-1-...	18x4	102,5	130	16	36	46,1	14,5	11,5	25	36,5	70	0,8	562-100-006
562/563-2-...	20x4	117,5	155	18	40	50,2	17	13,5	30	42,9	82	1,3	562-200-006
562/563-3-...	30x6	126	160	18	45	54,9	19	13,5	35	47,6	93	1,6	562-300-006
562/563-4-...	40x7	135	175	24	48	59	19	13,5	40	49,2	99	2,0	562-400-006
562/563-5-...	60x9	147,5	190	24	48	59	22	13,5	45	54	107	2,2	562-500-006
562/563-6-...	60x9	156	198	27	54	65,1	22	18	50	57,2	115	2,6	562-600-006
562/563-7-...	70x10	126	160	18	45	52	19	13,5	30	47,6	93	1,6	562-700-006
562/563-8-...	80x10	147,5	190	24	48	62,5	22	13,5	40	54	108	2,2	562-800-006
562/563-9-...	100x10	156	198	27	54	67,5	22	18	45	57,2	114	2,6	562-900-006

The pedestal bearings are useful to support long cardan shafts at high speed. It depends on length and speed of the cardan shaft if one or more bearings are mounted serial. The pedestal bearings with self-aligning ball bearings are maintenance-free.

Die Stehlager sind zur Unterstützung von langen Gelenkwellen bei hohen Drehzahlen. Je nach Länge und Drehzahl der Gelenkwelle werden ein oder mehrere Stehlager hintereinander eingebaut. Die Stehlager mit Pendelkugellagern sind wartungsfrei.



Handrad - Paßfedernut nach DIN 6885

handwheel - keyway acc. DIN 6885

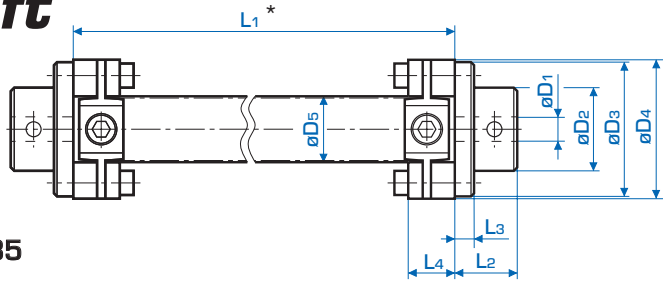
							[kg]	Bestell Nr. Part No.
B ₁	B ₂	B ₃	B ₄	B ₅	B ₆			
60	24	12	15	12	21	0,1	562-000-007	
80	25	14	16	10	29	0,2	562-100-007	
125	35	20	18	13	35	0,3	562-200-007	
160	40	25	20	16	40	0,5	562-300-007	
200	45	30	24	20	45	1,0	562-400-007	
250	52	35	28	19	50	1,3	562-500-007	
360	60	45	35	30	59	2,6	562-600-007	
450	70	55	45	32	73	4,5	562-700-007	

The handwheels are used to move and adjust the screw jacks by hand. The handwheels are let in spokes made of cast aluminium. The crank handle is rotatable.

Die Handräder werden zum Verstellen und Feinjustieren der Spindelhubgetriebe von Hand eingesetzt. Die Handräder sind als Speichenräder aus Aluminiumguß ausgeführt. Der Handgriff ist drehbar.

Gelenkwellen

Cardan shaft



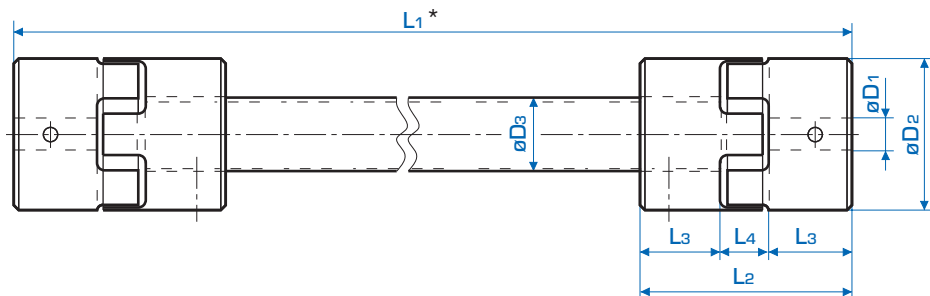
keyway acc. DIN 6885

Paßfedernut nach DIN 6885

max.Drehmoment [Nm]	A ₁	A ₂	A ₃	D _{1min}	D _{1max}	D ₂	D ₃	D ₄	D ₅	[kg]	[kg]	Bestell Nr. Part No.
10	24	7	21	10	25	36	56	57	30	0,5	1,1	290-005-057
30	28	8	24	14	38	55	85	88	40	1,1	1,5	290-005-088
60	30	8	25	16	45	65	100	100	45	2,3	1,7	290-005-100
120	42	10	30	20	55	80	120	125	60	3,6	2,2	290-005-125
240	50	12	35	22	70	100	150	155	70	6,2	2,6	290-005-155
370	55	14	40	22	85	115	170	175	85	9,5	3,1	290-005-175
550	66	16	50	28	100	140	200	205	100	12,2	3,7	290-005-205

Cardan shafts silence noises, moderate torsional vibrations, adsorb shocks and compensate axial, radial and angular dislocations. They shafts are maintenance-free, very stiff against torsion and temperature and oil resistant.

Elastische Gelenkwellen dienen zur Verbindung von mehreren Getrieben untereinander bzw. von Getrieben und Antrieb. Sie dämpfen Geräusche, Drehschwingungen, Stöße und gleichen axiale, radiale und winkelige Verlagerungen aus. Elastische Gelenkwellen sind wartungsfrei, besonders drehsteif, temperatur- und ölbeständig für große Baulängen.



max.Drehmoment [Nm]	A ₁	A ₂	A ₃	D _{1min}	D _{1max}	D ₂	D ₃	[kg]	[kg]	Bestell Nr. Part No.
15	78	30	18	9	24	55	30	0,5	1,1	290-006-055
35	90	35	20	10	28	65	35	0,8	1,3	290-006-065
35	114	45	24	12	38	80	40	1,6	1,5	290-006-080
75	126	50	26	28	42	95	45	3,5	1,7	290-006-095
120	140	56	28	28	48	105	50	5,0	1,9	290-006-105
150	160	65	30	20	55	120	55	13,5	2,1	290-006-120

These cardan shafts are the easy constructed and cheap alternative. We also deliver rigid shafts for connection. Please ask.

Diese Gelenkwellen sind einfach in der Ausführung und eine preiswerte Alternative. Wir liefern auch starre Wellen als Verbindung. Bitte anfragen.

- 1) mass without link
- 2) mass of the link per meter

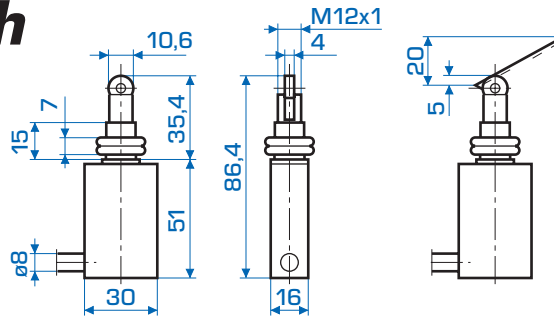
- 1) Gewicht ohne Verbindungsteil
- 2) Gewicht des Verbindungsteils pro m

L1*: Länge L1 bei der Bestellung angeben/ *Please tell us the length L1 you need*



Endschalter

Limit switch



Endschalter mit Rollenstößel

Limit switch with roller follower

Bestell Nr.
Part No.

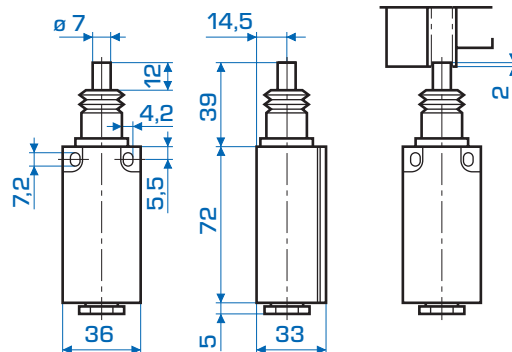
cam to have 30° ramp
A minimum operating stroke: 2,6 mm
F_o minimal switching force: 0,4 da N
V_e switching speed: 0,001 to 0,1 m/s
working temperature: -25 °C to +70 °C

Betätigungsnocken 30° nach DIN 69639
 A Betätigungshub: 2,6 mm
 F_o Mindesteinschaltkraft: 0,4 da N
 V_e Anfahrsgeschwindigkeit: 0,001 bis 0,1 m/s
 Betriebstemperatur: -25 °C bis 70 °C

563-999-000

especially suitable for switching off at stop position.
We deliver the suitable trip cam.
Limit switches are also in explosion proof construction available.

Besonders geeignete für Endlagenabschaltung.
 Wir liefern die passenden Schaltnocken.
 Endschalter ist auch in explosionsgeschützter Ausführung lieferbar.



Bestell Nr.
Part No.

max voltage: 500 VAC
max constant current: 10 A
system of protection: IP 65 DIN 40050
continuous operation: 6000/h
working temperature: -30 °C to +80 °C
kind of contact: 1 break, 1 closer
mech. Life: 10⁷ operations
case: Al-diecasting
cap: Al-sheet
switch direction: all directions

Max. Spannung: 500 VAC
 Max. Dauerstrom: 10 A
 Schutzart: IP 65 DIN 40050
 Schalthäufigkeit: 6000/h
 Betriebstemperatur: -30 °C bis +80 °C
 Kontaktart: 1 Öffner, 1 Schließer
 Mech. Lebensdauer: 10⁷ Schaltspiele
 Gehäuse: Al-Druckguß
 Deckel: Al-Blech
 Schaltrichtung: aus allen Richtungen

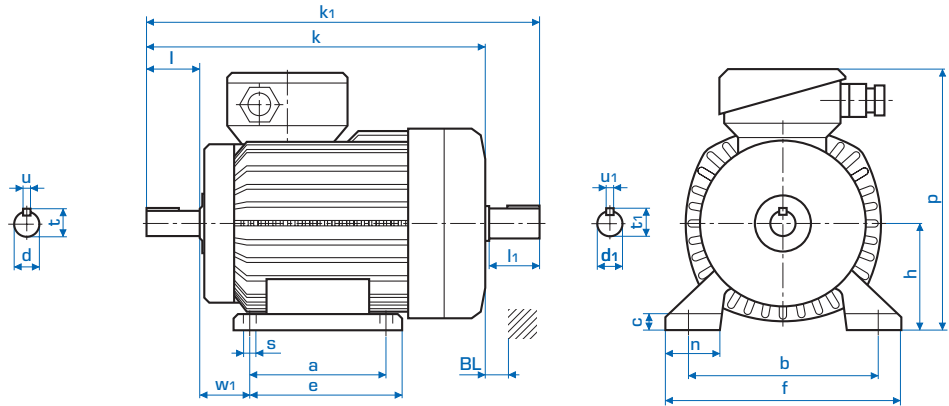
563-999-001

Specially suitable for using with locking torque limiter coupling. The limit switch must be integrated in the switching circuit of the actuator.
For connections please ask for a data sheet.

Besonders geeignet für Einsatz mit Durchrastkupplung. Der Endschalter muß in den Schaltkreis des Antriebes integriert werden.
 Für Anschluß bitte Datenblatt anfordern.

Drehstromnormmotoren

Three phase standard motor



**with foot
construction
structural shape B3**

mit Fuß-Ausführungen
Bauform B 3

Baugr. size	Nenn- leistung [kW]	Nenn- drehzahl [min ⁻¹]	Wirkungs- grad	Leistungs- faktor cos	Nennstrom bei 360 V [A]	I _A :I	M _A :M _N	M _K :M _N	M _H :M _N	Trägheits- moment [kg/m]	Halte- moment Brems[Nm]	kg	Bestell Nr. Part No.
63K4	0,12	1360	0,56	0,72	0,45	3,0	1,9	2,0	1,8	1,9 · 10 ⁻⁴	3,0	4,8	563-999-911
63G4	0,18	1360	0,59	0,73	0,63	3,2	2,1	2,2	2,0	2,4 · 10 ⁻⁴	3,0	5,2	563-999-912
71K4	0,25	1370	0,62	0,74	0,82	3,4	1,9	2,0	1,9	4,0 · 10 ⁻⁴	6,3	6,8	563-999-913
71G4	0,37	1360	0,67	0,77	1,10	3,6	1,9	2,1	1,8	5,0 · 10 ⁻⁴	6,3	7,8	563-999-914
80K4	0,55	1380	0,70	0,77	1,55	4,4	1,7	1,7	1,5	8,7 · 10 ⁻⁴	13,5	10,6	563-999-915
80G4	0,75	1380	0,72	0,78	2,00	4,8	2,1	2,2	2,0	10,7 · 10 ⁻⁴	13,5	11,7	563-999-916
90S4	1,10	1410	0,77	0,78	2,80	5,6	2,2	2,4	2,1	20,7 · 10 ⁻⁴	27,0	15,5	563-999-917
90K4	1,50	1415	0,78	0,76	3,80	6,0	2,7	2,7	2,3	26,0 · 10 ⁻⁴	27,0	18,0	563-999-918
100L4	2,20	1425	0,78	0,77	5,55	6,2	2,7	3,0	2,6	40,0 · 10 ⁻⁴	27,0	23,5	563-999-919
100LX4	3,00	1430	0,81	0,83	6,80	6,2	2,2	2,5	2,1	72,5 · 10 ⁻⁴	65,0	30,0	563-999-920
112M4	4,00	1430	0,83	0,83	8,85	6,6	2,5	2,9	2,3	90,0 · 10 ⁻⁴	65,0	37,0	563-999-921

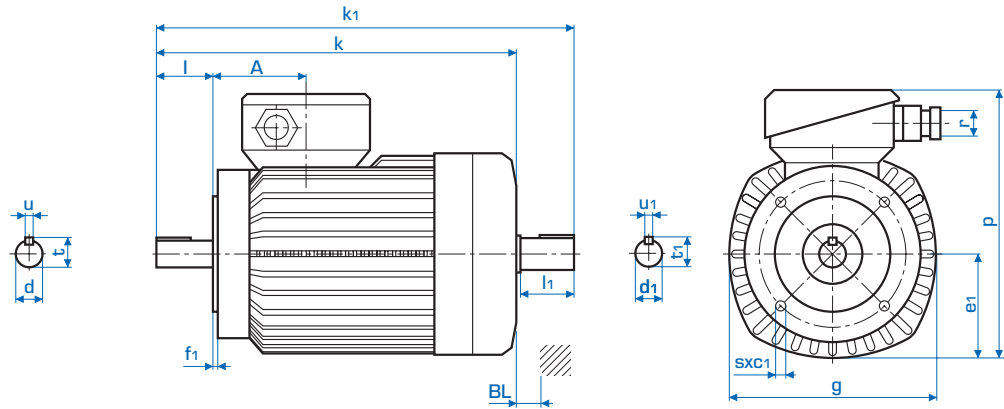
Baugr. size	a	b	c	d	d ₁	e	f	g	h	k	k ₁	l	l ₁	n	p	s	t	t ₁	u	u ₁	w ₁
63K4/63G4	80	100	10	11	11	100	128	109	63	179	205	23	23	28	158	8	12,5	12,5	4	4	40
71K4/71G4	90	112	11	14	14	116	138	124	71	206	239	30	30	32	175	8	16	16	5	5	45
80K4/80G4	100	125	12	19	19	125	168	139	80	249	293	40	40	38	191	10	21,5	21,5	6	6	50
90S4	100	140	14	24	24	130	178	157	90	276	330	50	50	40	211	10	27	27	8	8	56
90L4	125	140	14	28	24	155	178	157	90	298	352	50	50	40	211	12	27	27	8	8	56
100L4	140	160	15	28	24	175	192	177	100	332	386	60	50	45	223	12	31	27	8	8	63
100LX4	140	160	11	28	28	171	188	196	100	359	425	60	60	33	238	12	31	31	8	8	63
112M4	140	190	18	28	28	180	224	196	112	393	459	60	60	50	250	12	31	31	8	8	70

4 polar three phase standard motors with cage rotor acc. DIN VDE 0530 (1500 r.p.m.); surface cooling; mode of operation S1; thermal class F; system of protection IP 55; Please ask for other sizes. We also deliver motors of other producers, which distinguish in the dimensions a little. if you need motors with other speed, braking motors or special motors, please ask.

4-polige Drehstrom-Normmotoren mit Käfigläufer nach DIN VDE 0530 (1500 U/min), Oberflächenkühlung, Betriebsart S1, Wärmeklasse F, Schutzart IP 55. Andere Motorgrößen bitte anfragen. Wir liefern auch Motoren anderer Hersteller, die sich in den Abmessungen geringfügig unterscheiden. Bei Motoren mit anderen Drehzahlen, Bremsmotoren, Sondermotoren bitten wir um Ihre Anfrage.

Drehstromnormmotoren

Three phase standard motor



**with flange
construction**

mit Flansch-Ausführung

Baugr. size	a ₁	b ₁	c ₁	d	d ₁	e ₁	f ₁	g	k	k mit Bremsen	k ₁	Bestell Nr. Part No.
63K4/63G4	90 (120)	60 (80)	8	11	11	75 (100)	2,5 (3)	109	179	224	205	563-999-901
71K4/71G4	102	70	8,5	14	14	85	2,5	124	206	255	239	563-999-902
80K4/80G4	118 (160)	80 (110)	8 (10)	19	19	100 (130)	3 (3,5)	139	249	306	293	563-999-903
90S4	160	110	10	24	24	130	3,5	157	276	338	330	563-999-904
90L4	160	110	10	24	24	130	3,5	157	298	360	352	563-999-905
100L4	160 (200)	110 (130)	10,5 (12)	28	24	130 (165)	3,5	177	332	398	386	563-999-906
100LX4	160 (200)	110 (130)	10 (12)	28	28	130 (165)	3,5	196	359	432	425	563-999-907
112M4	160 (200)	110 (130)	10 (12)	28	28	130 (165)	3,5	196	393	466	459	563-999-908

Baugr. size	l	l ₁	p	r	s	t	t ₁	u	u ₁	A	BL _{min}	[kg]
63K4/63G4	23	23	149 (155)	Pg13,5	M5 (M6)	12,5	12,5	4	4	50	23	5,0
71K4/71G4	30	30	165	Pg16	M6	16	16	5	5	60,5	30	7,0/8,0
80K4/80G4	40	40	180 (190,5)	Pg16	M6 (M8)	21,5	21,5	6	6	67	40	11/12
90S4	50	50	200,5	Pg16	M8	27	27	8	8	70	50	15,5
90L4	50	50	200,5	Pg16	M8	27	27	8	8	70	50	18,0
100L4	60	50	215 (226,5)	Pg16	M8 (M10)	31	27	8	8	75	60	23,5
100LX4	60	60	234 (236)	Pg16	M8 (M10)	31	31	8	8	77	60	30,0
112M4	60	60	234 (236)	Pg16	M8 (M10)	31	31	8	8	77	60	37,0